

QUICK-FIT QUICK-FIT SEALED Y EMBRIDADO CATÁLOGO DE PRODUCTOS

VERSIÓN 3:2022, ESPAÑOL

Todos los componentes de conductos que necesita para su sistema de recogida de polvo/ procesos de ventilación

• Galvanizado • Acero inoxidable • Aluminio



CONDUCTO QF



CONDUCTO QFS



CONDUCTO EMBRIDADO



CODOS ESTAMPADOS



CODOS SEGMENTADOS



RAMALES



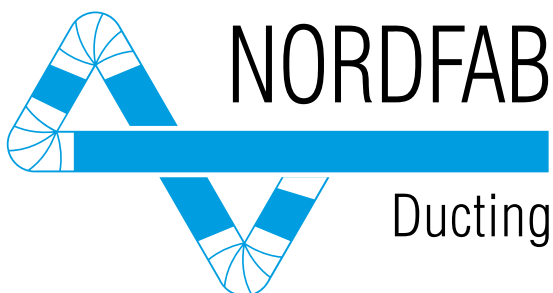
ATRAPACHISPAS

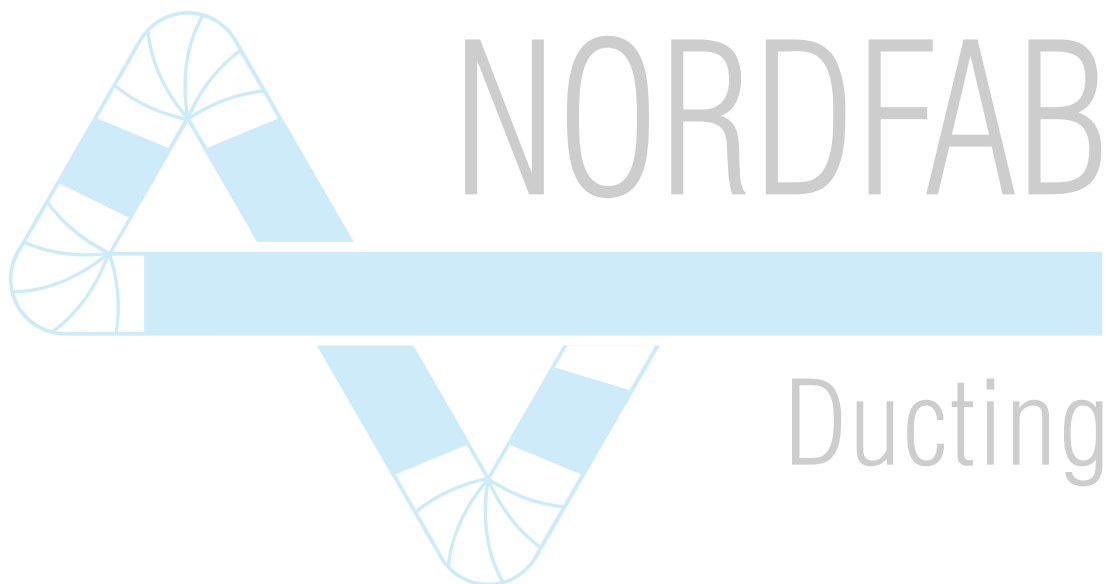


ABRAZADERAS



ACCESORIOS





Índice

INTRODUCCIÓN	6
Los conductos más rápidos del mundo	6
Condiciones generales de venta	7
Especificaciones generales de los conductos de Nordfab	8
Instalación del conducto Quick-Fit Slip	11
Nueva junta mejorada	11
CONDUCTO QUICK-FIT DE NORDFAB	12
Conducto Quick-Fit galvanizado	13
Conducto Quick-Fit 304SS	14
Conducto Quick-Fit galvanizado para aplicaciones de uso intensivo	14
Conducto Quick-Fit Slip	15
Abrazadera Quick-Fit Premium	15
Abrazadera Quick-Fit, estándar	15
Correa bifurcada KVDA	16
Codos estampados Quick-Fit	17
Codos segmentados Quick-Fit	18
Ramales Quick-Fit	20
Reductor Quick-Fit	22
Conjuntor Quick-Fit	23
Zapata abotinada Quick-Fit (solo disponible en el Reino Unido e Irlanda)	24
Colector personalizado	24
Adaptador embridado	24
Transición de rectangular a redondo	25
Adaptador de manguera Quick-Fit	25
Cable para conexión a tierra	25
Adaptador de remache tabular Quick-Fit	26
Adaptador de ventilación Quick-Fit	26
Cono de regulación	27
Remate de malla Quick-Fit	27
Remate Quick-Fit	27
Adaptador de maquinaria ampliado Quick-Fit	27
Pieza de transición de QF a FB	27
Amortiguadores Quick-Fit	28
Válvulas de desvío manuales y automáticas	33
Manguera PU4	35
Manguera PU7	35
Manguera flexible PU (solo para el Reino Unido)	35
Manguera Vena-Pur	35
Abrazadera de cremallera	36
Abrazadera Mikalor (solo para el Reino Unido)	36
Sombrerete de chorro	37
Junta esférica Quick-Fit	37
Sombrerete protector	37
Barredora de suelos	38
Campana extractora	38
Cámara de separación Quick-Fit	39

Silenciador Quick-Fit	39
Válvula de mariposa de contrapresión Quick-Fit	39
Pared de pulverización	40
Placa de techo	41
Placa de pared para tubería	41
CONDUCTO EMBRIDADO	42
Conducto embridado FLI / FLN	42
Codos segmentados embridados	44
Bridas FLN	45
Bridas FLI	46
Junta embridada FSAZ	46
Sombrerete de chorro	47
Válvula de mariposa de contrapresión embridada	47
QUICK-FIT SEALED	48
Conducto Quick-Fit Sealed galvanizado	49
Conducto Quick-Fit Sealed 304SS	50
Conducto Quick-Fit Sealed galvanizado para aplicaciones de uso intensivo	50
Kit de conducto Quick-Fit Sealed Slip	51
Abrazadera QFS Premium	51
Junta de extremo de conducto	51
Correa bifurcada KVDA	52
Patas KVDD para correa bifurcada	53
Codos estampados Quick-Fit Sealed	53
Codos segmentados Quick-Fit Sealed	54
Ramales Quick-Fit Sealed	54
Reductor QFS	56
Adaptador de ventilación QFS	57
Adaptador de maquinaria ampliado QFS	57
Amortiguadores Quick-Fit Sealed	58
Amortiguador de gas QFS	59
INLINE SPARK TRAP	60
VÁLVULA DE MARIPOSA DE AISLAMIENTO DE EXPLOSIONES CARZ	61
QUICK-FIT VISUAL	62

Tipos de extremos

Si no especifica un tipo de extremo, le suministraremos de serie: Extremos Quick-Fit para conductos en tamaños de 80 mm a 710 mm y extremos embridados para tamaños superiores a 710 mm.

QF: Quick-Fit® con extremos laminados para una conexión rápida con otros componentes QF mediante la abrazadera QF.

FLI / FLN: Anillo angular estándar en la industria. Lo estándar de Nordfab es que la brida (FLI o FLN) esté acoplada holgadamente y se mantenga sujeta utilizando un borde Vanstone. A petición del cliente, la brida puede soldarse sólidamente al producto o suministrarse suelta (separada) con un extremo NOFIT. Las bridas que se van a soldar requerirán una ubicación sincronizada.

RAWFLEX: Muesca elevada para retener la manguera flexible.

NOFIT: Sin acoplamiento. Un extremo sin procesar de dimensiones estándar basadas en el tamaño del producto.

RAWOD: Extremo sin procesar sin acoplamiento. Dimensión del extremo basada en el diámetro exterior especificado por el cliente.

RAWID: Extremo sin procesar sin acoplamiento. Dimensión del extremo basada en el diámetro interior especificado por el cliente.

Tipo de extremo	Abrev.	Tipo de extremo	Abrev.
Quick-Fit	QF	Rawflex	RF
No Fit	NF	Brida	AFL
Raw ID	RI	Vanstone	VS
Raw OD	RO		

Tipo	Descripción	Página	Tipo	Descripción	Página	Tipo	Descripción	Página	Tipo	Descripción	Página
CONDUCTOS Y ABRAZADERAS			ADAPTADORES			MANGUERAS Y ABRAZADERAS			ACCESORIOS		
	Conducto QF	13-14		Zapata abotinada con con-juntor / Zapata abotinada	23		Manguera	35		Válvula de mariposa de contrapresión	39
	Conducto Slip / Kit de conducto QFS Slip	15 / 51		Adaptador embreado	24		Abrazaderas de cremallera	36		Pared de pulverización	40
	Abrazadera QF Premium	15		Transición de rectangular a redondo	25	VÁLVULAS DE DESVÍO				Placa de techo	41
	Abrazadera QF estándar	15		Adaptador de manguera	25		Válvula de desvío manual RGSM	33		Placa de pared para tubería	41
	Conducto embreado FLI / FLN	42		Cono de regulación	26		Válvula de desvío automático RGBM	33		Amortiguador de gas QFS BRNE	59
	FLN / brida FLI / junta de brida FSAZ	45-46		Adaptador de remache tabular	26		Válvula de desvío manual RGSL	34		Inline Spark Trap	60
	Junta de extremo de conducto	51		Adaptador de ventilación	26		Válvula de desvío automático RGLB	34		Válvula de mariposa de aislamiento de explosiones CARZ	61
CODOS				Remate de malla	27	COLGADORES E INSTALACIÓN			APLICACIONES ESPECIALES		
	Codo estampado QF	17		Remate	27		Correa bifurcada KVDA	16		Drenaje de neblina de aceite	58
	Codo segmentado QF	18-19		Adaptador de maquinaria ampliado	27		Patatas KVDD para correa bifurcada	16		Amortiguador manual QFS	58
	Codo segmentado embreado	44-45		Pieza de transición de QF a FB	27	ACCESORIOS				Amortiguador automático QFS	58
RAMALES			AMORTIGUADORES				Cable para conexión a tierra	25			
	Ramal estándar	20		Compuerta corredera SSAA, manual	28		Sombbrero de chorro	37			
	Ramal doble	21		Amortiguador regulador	28		Junta esférica	37			
	Ramal en Y	21		Amortiguador manual SBMS	28		Sombbrero protector	37			
	Ramal en T	22		Amortiguador automático SBAS y accesorios	29		Barredora de suelos	38			
	Reductor	22		Amortiguador manual SBBA	30		Campana extractora	38			
	Conjuntor 30°	23		Amortiguador automático SBBB	30		Cámara de separación	39			
	Conjuntor 90°	23		Amortiguador con contrapeso	32		Silenciador	39			



Los conductos más rápidos del mundo

El Grupo Nordfab fabrica y suministra conductos de alto rendimiento a clientes comerciales de todo el mundo. Como fabricante de productos de conductos para sistemas de filtración ambiental, estamos orgullosos de ayudar a suministrar aire limpio a trabajadores y equipos en lugares de trabajo de todos los tamaños y tipos. Nuestros conductos forman parte íntegra de los sistemas de recogida de polvo, niebla y humos en todo el mundo.

Reducción del tiempo de instalación en un 50 %

Con instalaciones de ventas y fabricación en Europa, Asia y las Américas, Nordfab es el líder de la industria y el mayor proveedor mundial de conductos de unión por abrazaderas para aplicaciones de polvo, niebla, vapores y humos, así como ventilación industrial. Introducidos en 1990, los conductos Quick-Fit® de Nordfab, con extremos laminados únicos y abrazaderas fáciles de usar, pueden reducir los tiempos de instalación hasta en un 50 %, ahorrando a los contratistas tiempo y dinero en comparación con los tipos de conductos alternativos.

Instalación fácil y rápida

Dado que nuestros sistemas de conductos se unen mediante abrazaderas, no se necesitan tornillos, remaches ni soldaduras. Esto reduce la instalación y el tiempo de inactividad hasta en un 50 % en comparación con la instalación de conductos embreadados.

Reutilizable

Los conductos Quick-Fit son fáciles de desinstalar y reubicar a medida que traslada la maquinaria o se realizan otros cambios en las áreas de trabajo, lo que proporciona uno de los costes de ciclo de vida más bajos de cualquier producto de conductos.

Apto para la mayoría de las aplicaciones

Los componentes de conductos Quick-Fit se pueden adaptar a los conductos existentes y Quick-Fit se ha utilizado en una amplia variedad de aplicaciones, siempre que sea preciso la recogida de polvo o la transferencia de partículas finas.

Calidad

Nos sentimos muy orgullosos de ofrecer a nuestros clientes nuestra promesa de ser **rápidos, amables y fiables**. Nuestros productos se fabrican en un entorno de fabricación con certificación ISO y orientado a los procesos. Nordfab cuenta con las certificaciones ISO 9001:2015 e ISO 14001:2015, lo que garantiza nuestra fiabilidad, calidad, servicio, entrega y mínimo impacto en el medio ambiente.



Condiciones generales de venta

Este es un resumen de nuestras Condiciones generales de venta. Escanee el código QR para leer la versión completa.



Condiciones generales de venta para Nordfab Europe.



Condiciones generales de venta para Nordfab UK & Ireland.



Envío y embalaje

Se puede aplicar un cargo adicional por el envío y el embalaje.

En el momento de recepción del producto

Compruebe el número de paquetes y que todos los componentes estén intactos antes de firmar el albarán. Si no está satisfecho del todo con su pedido, póngase en contacto con nosotros.

EMEA:
Correo electrónico para pedidos:
salesdk@nordfab.com

Teléfono para pedidos:
+45 86 47 11 00

Sitio web:
www.nordfab.com

Solo Reino Unido e Irlanda:
Correo electrónico para pedidos:
sales@nordfab.co.uk

Teléfono para pedidos:
+44 (0) 1132 739 400

Sitio web:
www.nordfab.com

Condiciones para la devolución de mercancías

Póngase en contacto con nosotros antes de devolver ninguna mercancía. Cuando devuelva una mercancía, adjunte una copia de la factura original o del albarán de entrega. Las devoluciones no acordadas y/o sin documentos acompañantes no se abonarán.

Los artículos estándar no dañados deben devolverse en su embalaje original. Se aplica un cargo de reabastecimiento del 30 %. Los gastos de envío de los artículos devueltos correrán a cargo del cliente.

Seguimiento de las mercancías

Utilice el número de albarán que aparezca en su albarán para hacer un seguimiento de las mercancías. El seguimiento de las mercancías se puede realizar mediante: **Servicio de atención al cliente de DHL**, visite www.DHL.com.

Schenker, terminal telefónico en cada ciudad o visite www.schenker.com.

Otras empresas, terminal telefónico en cada ciudad.

Cambios en el precio, el producto y la tecnología

Nos reservamos el derecho a cambiar nuestros precios cuando nos parezca oportuno. Para asegurarse de que dispone de la información más reciente sobre el producto, visite nuestro sitio web, www.nordfab.com.

Horario de apertura

Días laborables 07:00 - 16:00 (EMEA)

Días laborables 08:00 - 16:30 (Reino Unido e Irlanda)

Certificaciones para acerías

La solicitud de certificados para fábricas debe solicitarse antes de la realización del pedido.

Especificaciones generales de los conductos de Nordfab:

Integridad estructural y especificaciones generales de ingeniería para conductos Quick-Fit

Aplicaciones

El sistema de conductos Quick-Fit de costura soldada por láser de Nordfab se ha utilizado en muchas aplicaciones industriales diferentes y bajo diversas presiones estáticas negativas. El rango de diseño típico que vemos en nuestras aplicaciones va de -498 a 6974 Pa; sin embargo, tenemos algunos sistemas que funcionan a vacíos de -7971 a 10462 Pa con parámetros de funcionamiento normales. Nuestros tubos se suministran en longitudes de 1 / 1,5 / 2 m con un borde laminado en cada extremo, proporcionando así refuerzo cada 1 / 1,5 / 2 m, lo que presenta un diseño estructural sólido que debe ser igual de fuerte o más que cualquier tubo de su clase.

Integridad estructural

Todos los sistemas de conductos de encaje permiten cierto grado de fuga en el punto de unión. Los conductos Quick-Fit no son una excepción y no se venden como un sistema hermético. En comparación con otros conductos que se suelen utilizar en sistemas de encaje o de unión por abrazaderas, el tubo de los conductos Quick-Fit de Nordfab cuenta con las costuras soldadas por láser o plasma completamente soldadas y herméticas. Los conductos en espiral y otros conductos con costuras en forma de cerradura no están completamente soldados en las costuras de la tubería y se prevé que tengan tasas de fuga

más altas que los conductos Quick-Fit. La aplicación de selladores en los extremos laminados individuales también puede mejorar la estanqueidad del sistema. Sin embargo, el sistema Quick-Fit se vende como una forma rápida de instalar y modificar los conductos, al mismo tiempo que se preserva la usabilidad de cada componente. En resumen, Quick-Fit está diseñado con la capacidad para desmontarse, volverse a montar, almacenarse o trasladarse. Eliminar por completo la posibilidad de fugas pone en peligro las ventajas inherentes del conducto. Aunque Nordfab no conoce actualmente ningún método para evaluar únicamente los tubos de recogida de polvo, se presentan los siguientes datos utilizando los criterios para todos los conductos, incluido el sistema HVAC. Estos datos se presentan solo con el fin de indicar la aceptabilidad de Quick-Fit en la eliminación de polvo/humo en una situación de presión negativa y no deben confundirse con los conductos que utilizan cinta o juntas como sellador en el transporte positivo de aire.

Tasa de fuga en m³/h por junta QF

Ø mm	747 Pa	1245 Pa	2491 Pa	4982 Pa	7473 Pa
100	0,34	0,42	0,51	0,85	1,36
200	0,34	0,42	0,51	0,85	1,36
250	0,34	0,42	0,51	0,85	1,36
500	0,68	1,02	1,53	2,55	3,40



Guía rápida de los conductos Nordfab a diferentes temperaturas de funcionamiento

Se debe evaluar cada componente de un producto para confirmar las vulnerabilidades de temperatura.

Temperatura de funcionamiento de los componentes de los conductos						
°C	Tuberías, codos, ramales y otros componentes metálicos	Calafateos		Retenes de las abrazaderas QF	Juntas tóricas para manguitos QF (boquillas ajustables)	Junta embreadada
1400						
600						
300						
260						
230						
205						
199						
121		3M™ Scotch Seal Metal Sellador 2084				
88		Rock River silicona Sellador				
70						
-29						
-40						
-51						
-54						
-59						
-63						

Esta información pretende ser una recomendación general. Debe analizarse cada componente del sistema de conductos para detectar vulnerabilidades de temperatura (por ejemplo: las juntas de goma de las compuertas de explosión tienen una clasificación de temperatura inferior a la de la carcasa metálica). Consulte las páginas de cada producto para obtener información sobre los componentes con limitaciones de temperatura adicionales.



Dimensionamiento de los sistemas de conductos de Nordfab

Nordfab ofrece asistencia a aquellos clientes que nunca hayan diseñado un sistema de conductos. Podemos ayudarle a determinar el tamaño y la

configuración correctos de los conductos para un flujo de aire óptimo. Póngase en contacto con su representante local para obtener asistencia.

Gráfico de volumen de aire

Ø mm	10 m/s	12 m/s	15 m/s	18 m/s	20 m/s	22 m/s	25 m/s	27 m/s	29 m/s	31 m/s
80	181	217	271	326	362	398	452	489	525	561
100	283	339	424	509	566	622	707	763	820	877
125	442	530	663	795	884	972	1105	1193	1281	1370
140	554	665	831	998	1108	1219	1385	1496	1607	1718
150	636	763	954	1145	1272	1400	1590	1718	1845	1972
160	724	869	1086	1303	1448	1592	1810	1954	2099	2244
180	916	1099	1374	1649	1832	2015	2290	2473	2657	2840
200	1131	1357	1697	2036	2262	2488	2827	3054	3280	3506
224	1419	1702	2128	2554	2837	3121	3547	3831	4114	4398
250	1767	2121	2651	3181	3534	3888	4418	4771	5125	5478
300	2545	3054	3817	4580	5089	5598	6362	6871	7380	7889
315	2806	3367	4208	5050	5611	6172	7014	7575	8136	8697
350	3464	4156	5195	6235	6927	7620	8659	9352	10045	10737
400	4524	5429	6786	8143	9048	9953	11310	12215	13119	14024
450	5726	6871	8588	10306	11451	12569	14314	15459	16604	17749
500	7069	8482	10603	12724	14137	15551	17672	19085	20499	21913
560	8867	10640	13300	15960	17734	19507	22167	23940	25714	27487
630	11222	13466	16833	20200	22444	24689	28055	30300	32544	34788
710	14253	17104	21380	25656	28506	31357	35633	38483	41334	44185

Uso del gráfico de volumen de aire

Este gráfico le permite elegir el tamaño de conducto correcto para el volumen de aire necesario. Los diferentes materiales se tienen que transportar a diferentes velocidades para evitar que el material se salga de la corriente de aire. Por ejemplo, las virutas de madera y el serrín fluyen bien entre 18 y 25 m/s. Con referencia al gráfico, un conducto de 100 mm transportará 622 m³/h a 22 m/s. Esto indica que una recogida de 100 mm en una máquina utilizará 622 m³/h desde el sistema de filtrado. O si trabaja en sentido inverso, si sabe que una máquina requerirá aproximadamente 650 m³/h para eliminar los residuos, debe diseñar un conducto de 100 mm para la aplicación.

Herramientas de diseño y especificaciones

Nordfab ofrece especificaciones rápidas y fáciles de usar, diseño de la instalación y herramientas de presupuestos para la planificación de instalaciones de conductos.

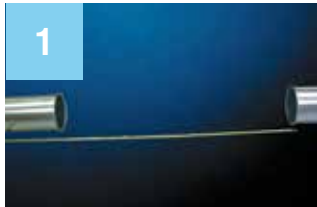
Quick-Fit Visual 3D Duct Design, una herramienta en línea fácil de usar que simplifica en gran medida el diseño de una instalación, a la vez que proporciona cálculos automáticos de dimensionamiento y pérdida de presión.

NordCAD™ es nuestra herramienta de CAD para ayudarle con el diseño de instalaciones de conductos de Nordfab. NordCAD permite a un usuario de CAD colocar ilustraciones en 2D de los componentes de conductos Quick-Fit y los conductos embridados de Nordfab en un plano de CAD.

Los distribuidores de Nordfab pueden acceder a nuestra herramienta de presupuestos y pedidos para obtener rápidamente precios o realizar pedidos.

Instalación del conducto Quick-Fit Slip

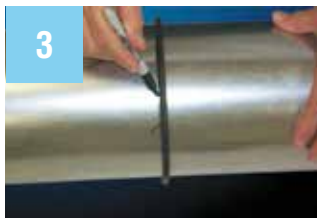
El conducto Quick-Fit Slip de Nordfab es un componente importante, ya que le permite ajustar rápidamente la longitud del conducto.



1 Mida la distancia que se va a abarcar.



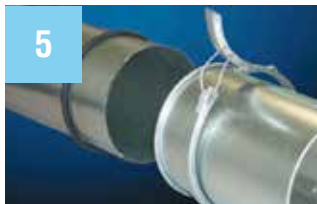
2 Marque la distancia que se debe abarcar menos 100 mm.



3 Utilice la junta tórica suministrada y haga una marca para el corte.



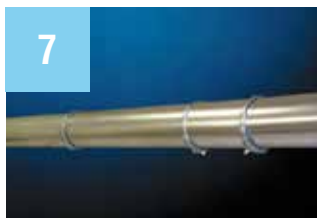
4 Taladre los orificios de acceso y, a continuación, corte el conducto.



5 Coloque la junta tórica en el conducto cortado y deslice un conducto deslizante sobre la pieza cortada.



6 Encaje la abrazadera QF sobre la junta tórica y un extremo del conducto deslizante.



7 Conexión terminada con el conducto deslizante.



Vea nuestro vídeo con instrucciones activando el código QR.

NUEVA JUNTA MEJORADA

Nuestra nueva junta QFS es más fácil de instalar y no requiere adhesivos.



Sellado de juntas entre conductos

La junta para neblina de aceite de Nordfab, combinada con la junta del interior de nuestras abrazaderas QF, proporciona una protección doble contra fugas en aquellos casos en los que se unen conductos.



1 Coloque la junta a lo largo del borde laminado del conducto, de modo que el borde superior quede cubierto de manera uniforme. La junta no es direccional, por lo que puede aplicarse a cualquiera de los componentes de la junta (una junta por unión).



2 Una el extremo con junta del conducto a un extremo sin junta de la siguiente parte del tramo del conducto utilizando una abrazadera QF estándar.

NOTA: A la hora de desmontar los conductos, sustituya siempre la junta y la abrazadera.

Conductos Quick-Fit de Nordfab con abrazaderas y bridas

Los conductos Nordfab® ofrecen una solución insuperable para todas las aplicaciones generales de extracción de polvo. Los conductos Quick-Fit (QF) con abrazaderas y bridas ofrecen una gama completa de diámetros y accesorios para instalaciones profesionales fáciles de instalar. Nuestro conducto Quick-Fit tiene el distintivo borde laminado para unirlo fácilmente con nuestra abrazadera Quick-Fit.

Fabricados en acero galvanizado o acero inoxidable con costuras soldadas por láser en conductos rectos, que tienen superficies internas más lisas y proporcionan una resistencia a las fugas mucho mayor. Los conductos embridados de Nordfab se suministran con bridas premontadas y perforadas sueltas para facilitar la alineación durante la instalación.



¿En qué sectores se utiliza Quick-Fit?

- Carpintería
- Mobiliario
- Metalurgia
- Cemento
- Reciclaje
- Automoción
- Plásticos
- Textiles
- Polvos, productos a granel y sólidos
- Agricultura
- Papel
- Químico
- Ventilación
- Muchos otros más

Ventajas

- Quick-Fit le ofrece una instalación rápida sin herramientas especiales, sin pintura.
- Componentes de instalación fáciles de montar.
- Conexiones de conductos deslizantes limpias para adaptar y ajustar los conductos in situ durante la instalación.
- Los embridados ofrecen una seguridad adicional para las conexiones embridadas atornilladas para aplicaciones más exigentes.
- Conductos rectos soldados por láser para una superficie más lisa y una mayor resistencia a las fugas.
- Fácil de ampliar o desmontar por completo para su limpieza, reconfiguración o reubicación.
- Gama completa de accesorios y componentes de instalación.
- Adaptadores disponibles para conectar y ampliar todos los demás sistemas de conductos.
- Todo lo que necesita en una gama completa, probada y testada.
- También disponibles en acero inoxidable.

Conductos Quick-Fit

En respuesta a la demanda de los clientes, Nordfab Europe ha añadido a nuestra gama de productos existente longitudes de conductos totalmente soldadas por láser de 2 metros. La nueva longitud adicional de 2 metros estará disponible con diámetros que oscilan entre 80 y 400 mm, grosores que oscilan entre 0,6 y 2,0 mm, y estará disponible en acero galvanizado, acero inoxidable, acero negro y aluminio.

**¡Novedad!
Conducto soldado por láser de 2 metros de longitud**

¡Los conductos más rápidos del mundo ahora son incluso más rápidos!

La longitud soldada por láser de 2 metros ofrece al cliente una forma más eficiente de planificar los conductos, utilizandomenospiezasymenosuniones.



Los conductos Quick-Fit están disponibles en tres longitudes diferentes: 2 metros, 1,5 metros y 1,0 metro.

Conductos QF

Conducto Quick-Fit galvanizado

*Disponible solo con costura soldada.

Ø mm	L mm	Ref. 2000 mm galv.	Peso kg	L mm	Ref. 1500 mm galv.	Ref. 1500 mm galv. Solo Reino Unido*	Peso kg	L mm	Ref. 1000 mm galv.	Peso kg	T mm
080	1983	8240020381	2,76	1483	8240020380		2,07	983	8240020379	1,38	0,7
100	1983	8240020384	3,45	1483	8240020383		2,59	983	8240020382	1,73	0,7
125	1983	8240020387	4,31	1483	8240020386		3,24	983	8240020385	2,16	0,7
140	1983	8240020390	4,83	1483	8240020389		3,62	983	8240020388	2,42	0,7
150	1983	8240020393	5,18	1483	8240020392		3,88	983	8240020391	2,59	0,7
160	1983	8240020396	5,52	1483	8240020395		4,14	983	8240020394	2,76	0,7
180	1967	8240020399	6,21	1476	8240020398		4,66	967	8240020397	3,11	0,7
200	1967	8240020402	6,90	1476	8240020401		5,18	967	8240020400	3,45	0,7
224	1967	8240020405	7,73	1476	8240020404		5,80	967	8240020403	3,86	0,7
250	1967	8240020408	8,63	1476	8240020407		6,47	967	8240020406	4,31	0,7
300	1967	8240020411	10,35	1467	8240020410		7,76	967	8240020409	5,18	0,7
315	1967	8240020414	10,87	1467	8240020413		8,15	967	8240020412	5,44	0,7
350	1967	8240020417	12,08	1467	8240020416		9,06	967	8240020415	6,04	0,7
400	1967	8240020420	17,75	1467	8240020419		13,31	967	8240020418	8,87	0,9
450	1967	8240020423	19,97	1467	8240020422	8210000899	14,97	967	8240020421	9,98	0,9
500	1967	8240020426	22,18	1467	8240020425	8210000900	16,64	967	8240020424	11,09	0,9
560	1967	8240020429	24,85	1467	8240020428	8210000901	18,63	967	8240020427	12,42	0,9
630	1967	8240020432	27,95	1467	8240020431	8210000902	20,96	967	8240020430	13,98	0,9
710	1967	8240020435	31,50	1467	8240020434	8210000903	23,63	967	8240020433	15,75	0,9

Conducto Quick-Fit 304SS

Ø mm	L mm	Ref. 2000 mm 304SS	Peso kg	L mm	Ref. 1500 mm 304SS	Peso kg	L mm	Ref. 1000 mm 304SS	Peso kg	T mm
080	1983	8240020721	2,76	1483	8240020720	2,07	983	8240020719	1,38	0,7
100	1983	8240020724	3,45	1483	8240020723	2,59	983	8240020722	1,73	0,7
125	1983	8240020727	4,31	1483	8240020726	3,24	983	8240020725	2,16	0,7
140	1983	8240020730	4,83	1483	8240020729	3,62	983	8240020728	2,42	0,7
150	1983	8240020733	5,18	1483	8240020732	3,88	983	8240020731	2,59	0,7
160	1983	8240020736	5,52	1483	8240020735	4,14	983	8240020734	2,76	0,7
180	1967	8240020739	6,21	1476	8240020738	4,66	967	8240020737	3,11	0,7
200	1967	8240020742	6,90	1476	8240020741	5,18	967	8240020740	3,45	0,7
224	1967	8240020745	7,73	1476	8240020744	5,80	967	8240020743	3,86	0,7
250	1967	8240020748	8,63	1476	8240020747	6,47	967	8240020746	4,31	0,7
300	1967	8240020751	10,35	1467	8240020750	7,76	967	8240020749	5,18	0,7
315	1967	8240020754	10,87	1467	8240020753	8,15	967	8240020752	5,44	0,7
350	1967	8240020757	12,08	1467	8240020756	9,06	967	8240020755	6,04	0,7
400	1967	8240020760	13,80	1467	8240020759	10,35	967	8240020758	6,90	0,9
450	1967	8240020763	15,53	1467	8240020762	11,65	967	8240020761	7,76	0,9
500	1967	8240020766	17,25	1467	8240020765	12,94	967	8240020764	8,63	0,9
560	1967	8240020769	19,32	1467	8240020768	14,49	967	8240020767	9,66	0,9
630	1967	8240020772	21,74	1467	8240020771	16,31	967	8240020770	10,87	0,9
710	1967	8240020775	24,50	1467	8240020774	18,38	967	8240020773	12,25	0,9

Conducto Quick-Fit galvanizado para aplicaciones de uso intensivo

Ø mm	L mm	Ref. 2 m galv.	Peso kg	T mm	Ø mm	L mm	Ref. 2 m galv.	Peso kg	T mm
080	1983	8240020381	2,76	1,25	450	1967	8240020449	27,73	1,25
100	1983	8240020448	6,16	1,25	500	1967	8240020450	30,81	1,25
125	1983	8240020436	7,70	1,25	560	1967	8240020451	34,51	1,25
140	1983	8240020437	8,63	1,25	630	1967	8240020452	38,82	1,25
150	1983	8240020438	9,24	1,25	710	1967	8240020453	43,75	1,25
160	1983	8240020439	9,86	1,25					
180	1967	8240020440	11,09	1,25					
200	1967	8240020441	12,32	1,25					
224	1967	8240020442	13,80	1,25					
250	1967	8240020443	15,41	1,25					
300	1967	8240020444	18,49	1,25					
315	1967	8240020445	19,41	1,25					
350	1967	8240020446	21,57	1,25					
400	1967	8240020447	24,65	1,25					



Conducto Quick-Fit para aplicaciones de uso intensivo.

¡Ahora con un espesor de pared de 1,25 mm!

Conducto Quick-Fit Slip (incl. abrazadera + junta tórica)

*Tenga en cuenta que en el Reino Unido todos los tamaños están disponibles solo con costura soldada.

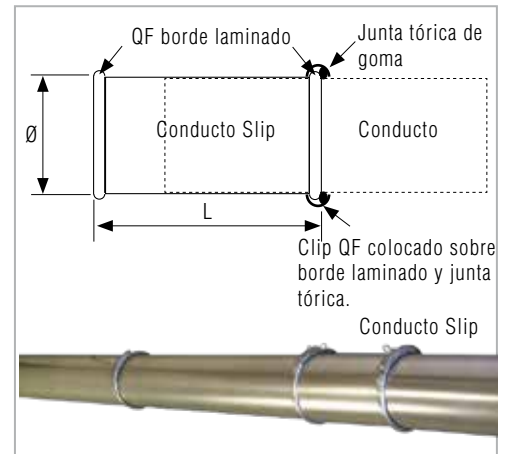
Ø mm	Ref. Galv.	Ref. 304SS	L mm	T mm	Peso kg	
080	8210001642	8210005197	278	0,7	0,5	Costura soldada
100	8210001643	8210005198	278	0,7	0,6	
125	8210001644	8210005199	278	0,7	0,7	
140	8210001645	8210005200	278	0,7	0,8	
150	8210001646	8210005201	278	0,7	0,9	
160	8210001647	8210005202	278	0,7	0,9	
180	8210001648	8210005203	271	0,7	1,0	
200	8210001649	8210005204	271	0,7	1,2	
224	8210001650	8210005205	271	0,7	1,3	
250	8210001651	8210005206	271	0,7	1,4	
300	8210001652	8210005207	262	0,7	1,7	
315	8210001653	8210005208	262	0,7	1,8	
350	8210001654	8210005209	262	0,7	2,0	
400	8210001655	8210005210	262	0,9	2,9	
450	8210001656	8210005211	262	0,9	3,3	
500	8210001657	8210005212	262	0,9	3,7	
560	8210001658		262	0,9	4,1	
630	8210001659		262	0,9	4,6	
710	8210001660		262	0,9	5,2	

Costura soldada

Costura en forma de cerradura*



Conducto Quick-Fit Slip



Este artículo incluye:
1 conducto Slip
1 junta tórica de goma
1 QF Clip estándar

Quick-Fit Premium Clip, para aplicaciones más exigentes

Ø mm	Ref. Galv.	Peso kg
80	8210000693	0,11
100	8210000694	0,12
125	8210000695	0,14
140	8210000696	0,15
150	8210000697	0,19
160	8210000698	0,24
180	8210000699	0,27
200	8210000700	0,28
224	8210000701	0,30
250	8210000702	0,32
300	8210000703	0,59
315	8210000704	0,63
350	8210000705	0,69
400	8210000706	0,72
450	8210000707	0,81
500	8210000708	0,87
560	8210000709	0,93
630	8210000710	1,00
710	8210000711	1,14

Quick-Fit Clip, estándar

No disponible en el Reino Unido.

Ø mm	Ref. Galv.	Ref. 304SS	Peso kg
80	8210000745	8210000726	0,05
100	8210000746	8210000727	0,05
125	8210000747	8210000728	0,07
140	8210000748	8210000729	0,07
150	8210000749	8210000730	0,08
160	8210000750	8210000731	0,08
180	8210000751	8210000732	0,16
200	8210000752	8210000733	0,18
224	8210000753	8210000734	0,24
250	8210000754	8210000735	0,27
300	8210000755	8210000736	0,40
315	8210000756	8210000737	0,44
350	8210000757	8210000738	0,49
400	8210000758	8210000739	0,56
450	8210000759	8210000740	0,62
500	8210000760	8210000741	0,69
560	8210000761	8210000742	0,78
630	8210000762	8210000743	0,90
710	8210000763		1,00



Abrazadera QF Premium



Abrazadera QF, estándar

Datos técnicos: Nitrilo

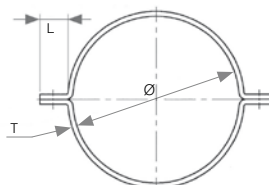
- Polímero de uso general resistente al aceite
- Funciona bien con muchas aplicaciones de aceite, agua y fluidos hidráulicos
- Buena resistencia a la rotura
- No debe utilizarse con disolventes como acetona, MEK, ozono, hidrocarburos clorados y nitrohidrocarburos.
- Conductor de la electricidad
- Clasificación: 1. ASTM D-2000 M2BG510 A24 B34 EO14 EO34 EF11 EF21
- Rango de temperatura: de -34 °C a +107 °C / intermitente: +138 °C

Correa bifurcada KVDA

Ø mm	Ref. Galv.	Ref. 304SS	L mm	T mm
80	8210001108	8210001276	25	3
100	8210001109	8210001277	25	3
120	8210001110		25	3
125	8210001111	8210001278	25	3
140	8210001112	8210001279	25	3
150	8210001113	8210001280	25	3
160	8210001114	8210001281	25	3
180	8210001115	8210001282	25	3
200	8210001116	8210001283	25	3
224	8210001117	8210001284	25	3
250	8210001118	8210001285	25	3
280	8210001119		30	3
300	8210001120	8210001286	30	3
315	8210001121	8210001287	30	3
325	8210001122		30	3
350	8210001123	8210001288	30	3
400	8210001124	8210001289	30	3
450	8210001125	8210001290	30	3
500	8210001126	8210001291	30	3
550	8210001127		40	3
560	8210001128		40	3
600	8210001129		40	3
630	8210001130		40	3
650	8210001131		40	3
710	8210001132		40	3
800	8210001133		40	3

¡Atención!

Las versiones 304SS y para el Reino Unido de la correa bifurcada KVDA no tienen el orificio de Ø 8 mm en una de las dos mitades



Correa bifurcada KVDA



Correa bifurcada KVDA. ¡Atención! Sin orificios para los productos 304SS y los productos vendidos en el Reino Unido.



Conducto montado con correa bifurcada y patas para la correa bifurcada.



Galvanizado, Incl. perno y tuerca.



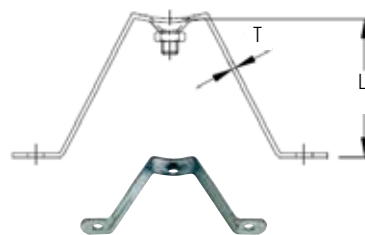
Sistema de conductos Quick-Fit instalado.



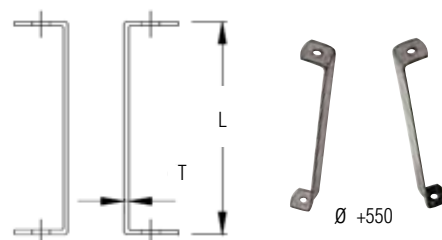
Patas KVDD para correa bifurcada

No disponible en el Reino Unido.

Ø mm	Ref. Galv.	T mm	L mm	Peso kg
80 a 160	8210003377	2,5	65	0,12
180 a 315	8210003378		0,17	
350	8210003379		235	0,35
400	8210003380		260	0,40
450	8210003381		285	0,45
500	8210003382	3,0	310	0,50
550	8210003383		0,55	
600	8210003384		0,60	
650	8210003385		= 5(Ø) + 100 mm	0,65
700	8210003386		0,70	
800	8210003387		0,80	



Ø 80 - 500



Ø +550

Patas KVDD para correa bifurcada

Codos estampados Quick-Fit

Los codos de los conductos permiten cambiar la dirección del flujo de aire en un tramo de conducto. Los codos estampados Quick-Fit estándar están disponibles en 90°, 60°, 45°, 30°, y 15° con extremos rápidos Quick-Fit.



Conductos QF

Codos estampados QF 90° R = 1,0 o 1,5 x diámetro a la línea central

Ø mm	Ref. Galv.	R mm	T mm	Peso kg
080	8210000178	120	0,9	0,4
100	8210000183	150		0,5
125	8210000188	190		0,8
140	8210000193	210		0,9
150	8210000198	225		1,1
160	8210000203	240		1,2
180	8210000208	270		1,6
200	8210000213	300		1,9
224	8210000218	337		2,4
250	8210000223	375		3,0
300	8210000228	450		3,2
315	8210000233	472		5,0

Codos estampados QF 60° R = 1,0 o 1,5 x diámetro a la línea central

Ø mm	Ref. Galv.	R mm	T mm	Peso kg
080	8210000142	120	0,9	0,3
100	8210000182	150		0,4
125	8210000187	190		0,6
140	8210000192	210		0,6
150	8210000197	225		0,7
160	8210000202	240		0,8
180	8210000207	270		1,2
200	8210000212	300		1,3
224	8210000217	337		1,7
250	8210000222	375		1,9
300	8210000227	450		2,4
315	8210000232	472		2,5

Codos estampados QF 45° R = 1,0 o 1,5 x diámetro a la línea central

Ø mm	Ref. Galv.	R mm	T mm	Peso kg
080	8210000141	120	0,9	0,2
100	8210000181	150		0,3
125	8210000186	190		0,4
140	8210000191	210		0,4
150	8210000196	225		0,5
160	8210000201	240		0,6
180	8210000206	270		0,9
200	8210000211	300		1,0
224	8210000216	337		1,6
250	8210000221	375		1,6
300	8210000226	450		2,3
315	8210000231	472		2,4

Codos estampados QF 30° R = 1,0 o 1,5 x diámetro a la línea central

Ø mm	Ref. Galv.	R mm	T mm	Peso kg
080	8210000140	120	0,9	0,2
100	8210000180	150		0,3
125	8210000185	190		0,3
140	8210000190	210		0,4
150	8210000195	225		0,5
160	8210000200	240		0,5
180	8210000205	270		0,7
200	8210000210	300		0,9
224	8210000215	337		1,3
250	8210000220	375		1,5
300	8210000225	450		2,2
315	8210000230	472		2,2

Codos estampados QF 15° R = 1,0 o 1,5 x diámetro a la línea central

Ø mm	Ref. Galv.	R mm	T mm	Peso kg
080	8210000174	120	0,9	0,1
100	8210000179	150		0,2
125	8210000184	190		0,4
140	8210000189	210		0,4
150	8210000194	225		0,4
160	8210000199	240		0,4
180	8210000204	270		0,5
200	8210000209	300		0,7
224	8210000214	337		0,9
250	8210000219	375		0,9
300	8210000224	450		1,3
315	8210000229	472		1,3



Codo estampado Quick-Fit

Codo segmentado Quick-Fit

Los codos de los conductos permiten cambiar la dirección del flujo de aire en un tramo de conducto. Los codos segmentados Quick-Fit estándar están disponibles en 90°, 60°, 45°, 30°, y 15° con extremos laminados Quick-Fit.



Codos segmentados Quick-Fit 90° R = 1,5 x diámetro a la línea central

Ø mm	Ref. Galv.	Ref. 304SS	R mm	T mm	Peso kg
080		8210000297	120	0,7	0,5
100		8210000301	150	0,7	0,8
125		8210000305	190	0,7	0,8
140		8210000309	210	0,7	1,1
150		8210000313	225	0,7	1,1
160		8210000317	240	0,7	1,2
180		8210000321	270	0,7	1,6
200		8210000325	300	0,7	1,9
224		8210000329	337	0,7	2,4
250	8210000419	8210000333	375	0,7	4,0
300	8210000424	8210000337	450	0,7	4,1
315	8210000429	8210000341	472,5	0,7	5,9
350	8210000434	8210000345	525	0,7	6,8
400	8210000439	8210000349	600	0,7	8,8
450	8210000444	8210000353	675	0,7	10,9
500	8210000449	8210000357	750	0,7	13,3
560	8210000454		840	0,9	20,9
630	8210000459		945	0,9	26,1
710	8210000464		1065	0,9	33,2

Codos segmentados Quick-Fit 60° R = 1,5 x diámetro a la línea central

Ø mm	Ref. Galv.	Ref. 304SS	R mm	T mm	Peso kg
080		8210000296	120	0,7	0,3
100		8210000300	150	0,7	0,4
125		8210000304	190	0,7	0,6
140		8210000308	210	0,7	0,7
150		8210000312	225	0,7	0,7
160		8210000316	240	0,7	0,8
180		8210000320	270	0,7	1,2
200		8210000324	300	0,7	1,3
224		8210000328	337	0,7	1,7
250	8210000418	8210000332	375	0,7	2,5
300	8210000423	8210000336	450	0,7	2,7
315	8210000428	8210000340	472,5	0,7	3,9
350	8210000433	8210000344	525	0,7	4,8
400	8210000438	8210000348	600	0,7	6,3
450	8210000443	8210000352	675	0,7	7,7
500	8210000448	8210000356	750	0,7	9,4
560	8210000453		840	0,9	14,6
630	8210000458		945	0,9	18,1
710	8210000463		1065	0,9	22,9



Codos segmentados Quick-Fit 45°

R = 1,5 x diámetro a la línea central

Ø mm	Ref. Galv.	Ref. 304SS	R mm	T mm	Peso kg
080		8210000295	120	0,7	0,2
100		8210000299	150	0,7	0,3
125		8210000303	190	0,7	0,4
140		8210000307	210	0,7	0,5
150		8210000311	225	0,7	0,5
160		8210000315	240	0,7	0,6
180		8210000319	270	0,7	0,9
200		8210000323	300	0,7	1,0
224		8210000327	337	0,7	1,6
250	8210000417	8210000331	375	0,7	1,9
300	8210000422	8210000335	450	0,7	2,0
315	8210000427	8210000339	472,5	0,7	2,9
350	8210000432	8210000343	525	0,7	3,8
400	8210000437	8210000347	600	0,7	5,1
450	8210000442	8210000351	675	0,7	6,2
500	8210000447	8210000355	750	0,7	7,5
560	8210000452		840	0,9	11,4
630	8210000457		945	0,9	14,2
710	8210000462		1065	0,9	17,7

Codos segmentados Quick-Fit 30°

R = 1,5 x diámetro a la línea central

Ø mm	Ref. Galv.	Ref. 304SS	R mm	T mm	Peso kg
080		8210000294	120	0,7	0,2
100		8210000298	150	0,7	0,3
125		8210000302	190	0,7	0,3
140		8210000306	210	0,7	0,5
150		8210000310	225	0,7	0,5
160		8210000314	240	0,7	0,5
180		8210000318	270	0,7	0,7
200		8210000322	300	0,7	0,9
224		8210000326	337	0,7	1,3
250	8210000416	8210000330	375	0,7	1,3
300	8210000421	8210000334	450	0,7	1,4
315	8210000426	8210000338	472,5	0,7	2,0
350	8210000431	8210000342	525	0,7	2,9
400	8210000436	8210000346	600	0,7	3,8
450	8210000441	8210000350	675	0,7	4,6
500	8210000446	8210000354	750	0,7	5,6
560	8210000451		840	0,9	8,2
630	8210000456		945	0,9	10,2
710	8210000461		1065	0,9	12,6

Codos segmentados Quick-Fit 15°

R = 1,5 x diámetro a la línea central

Ø mm	Ref. Galv.	Ref. 304SS	R mm	T mm	Peso kg
080		8210003424	120	0,7	0,3
100		8210003425	150	0,7	0,3
125		8210003426	190	0,7	0,4
140		8210003427	210	0,7	0,4
150		8210003428	225	0,7	0,5
160		8210003429	240	0,7	0,5
180		8210003430	270	0,7	0,5
200		8210003431	300	0,7	0,5
224		8210003432	337	0,7	0,6
250	8210000415	8210003433	375	0,7	1,3
300	8210000420	8210003434	450	0,7	1,4
315	8210000425	8210003435	472,5	0,7	2,0
350	8210000430	8210003436	525	0,7	2,9
400	8210000435	8210003437	600	0,7	3,8
450	8210000440	8210003438	675	0,7	4,6
500	8210000445	8210003439	750	0,7	5,6
560	8210000450		840	0,9	8,2
630	8210000455		945	0,9	10,2
710	8210000460		1065	0,9	12,6

Codos segmentados Quick-Fit con otro radio disponibles

Ø mm	R=1xD	R=2xD	R=3xD	R=4xD	R=5xD
125 - 200	2,5 x precio	3,0 x precio	3,5 x precio	4,0 x precio	4,5 x precio
225 - 315	2,0 x precio	2,2 x precio	2,5 x precio	3,0 x precio	4,0 x precio
350 - 1000	1,0 x precio	1,5 x precio	2,0 x precio	2,5 x precio	3,0 x precio



Los codos segmentados Quick-Fit permiten cambiar la dirección del flujo de aire en un tramo de conducto.

Ramales Quick-Fit

Los ramales Quick-Fit estándar se utilizan para conectar a las salidas de las máquinas u otras líneas de conductos. Los ramales estándar son de 30°. 45° y 90° son opcionales. Otros grados por encargo.

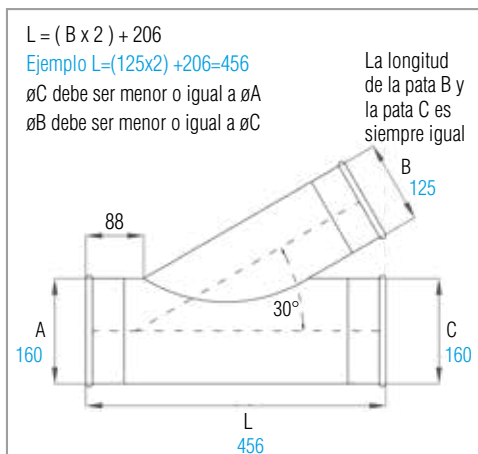
¡Atención!
 También disponibles en acero inoxidable. Para los ramales con los extremos con dimensiones distintas a las que se presentan en nuestros gráficos, visite nuestro sitio web (www.nordfab.com) para conocer las referencias actuales.

Ramal Quick-Fit estándar

Ø A mm	Ø B mm	Ø C mm	Ref. Galv.	T mm
080	080	080	8240000444	0,7
100	100	100	8240000447	0,7
125	125	125	8240000453	0,7
140	140	140	8240000463	0,7
150	150	150	8240000478	0,7
160	160	160	8240000499	0,7
180	180	180	8240000527	0,7
200	200	200	8240000563	0,7
224	224	224	8240000608	0,7
250	250	250	8240000663	0,7
300	300	300	8240000718	0,7
315	315	315	8240000784	0,7
350	350	350	8240000850	0,7
400	400	400	8240000928	0,9
450	450	450	8240001006	0,9
500	500	500	8240001084	0,9
560	560	560	8240001150	0,9
630	630	630	8240001216	0,9
710	710	710	8240001282	0,9



Ramal Quick-Fit estándar

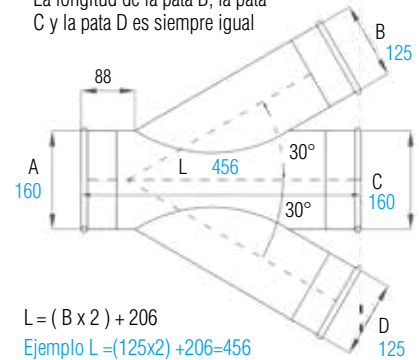


Ramal Quick-Fit doble

Ø A mm	Ø B mm	Ø C mm	Ø D mm	Ref. Galv.	T mm
080	080	080	080	8240002253	0,7
100	100	100	100	8240002256	0,7
125	125	125	125	8240002262	0,7
140	140	140	140	8240002272	0,7
150	150	150	150	8240002287	0,7
160	160	160	160	8240002308	0,7
180	180	180	180	8240002336	0,7
200	200	200	200	8240002372	0,7
224	224	224	224	8240002417	0,7
250	250	250	250	8240002472	0,7
300	300	300	300	8240002527	0,7
315	315	315	315	8240002593	0,7
350	350	350	350	8240002659	0,7
400	400	400	400	8240002737	0,9
450	450	450	450	8240002815	0,9
500	500	500	500	8240002893	0,9
560	560	560	560	8240002959	0,9
630	630	630	630	8240003025	0,9
710	710	710	710	8240003091	0,9



La longitud de la pata B, la pata C y la pata D es siempre igual



$$L = (B \times 2) + 206$$

Ejemplo $L = (125 \times 2) + 206 = 456$

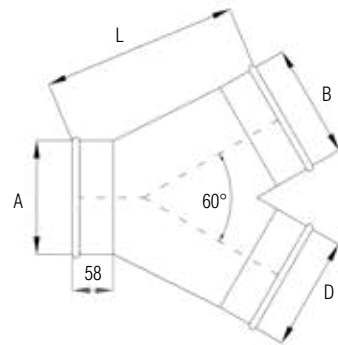
ØC debe ser menor o igual a ØA

ØB debe ser menor o igual a ØC

ØD debe ser menor o igual a ØC

Ramal en Y Quick-Fit (recámaras)

Ø A mm	Ø B mm	Ø D mm	Ref. Galv.	T mm
080	080	080	8240001283	0,7
100	100	100	8240001285	0,7
125	125	125	8240001288	0,7
140	140	140	8240001292	0,7
150	150	150	8240001297	0,7
160	160	160	8240001303	0,7
180	180	180	8240001310	0,7
200	200	200	8240001318	0,7
224	224	224	8240001327	0,7
250	250	250	8240001337	0,7
300	300	300	8240001347	0,7
315	315	315	8240001358	0,7
350	350	350	8240001369	0,7
400	400	400	8240001381	0,9
450	450	450	8240001393	0,9
500	500	500	8240001405	0,9
560	560	560	8240001416	0,9
630	630	630	8240001427	0,9
710	710	710	8240001438	0,9



$$L = A + 100$$

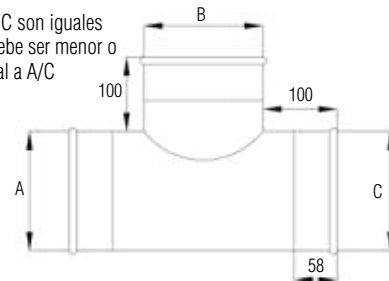
B y D deben ser menores o iguales a A

Ramales en T Quick-Fit

Ø A mm	Ø B mm	Ref. Galv.	T mm
080	080	8240004730	0,7
100	100	8240004732	0,7
125	125	8240004735	0,7
140	140	8240004739	0,7
150	150	8240004744	0,7
160	160	8240004750	0,7
180	180	8240004757	0,7
200	200	8240004765	0,7
224	224	8240004774	0,7
250	250	8240004784	0,7
300	300	8240004795	0,7
315	315	8240004806	0,7
350	350	8240004817	0,7
400	400	8240004828	0,9
450	450	8240004839	0,9
500	500	8240004850	0,9
560	560	8240004861	0,9
630	630	8240004872	0,9
710	710	8240004883	0,9



A y C son iguales
B debe ser menor o
igual a A/C



Ramales en T Quick-Fit

Accesorios Quick-Fit

Nordfab ofrece varios accesorios para acompañar a los sistemas de conductos Quick-Fit para un rendimiento mejorado.

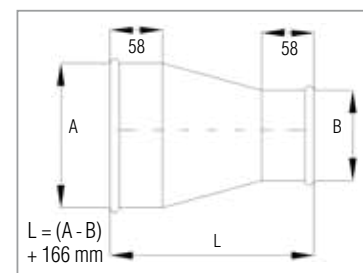
Reductor Quick-Fit

ØA mm	ØB mm	Ejemplo galv. ref.	T mm	ØA mm	ØB mm	Ejemplo galv. ref.	T mm
100	80	8240000309	0,7	300	200	8240000361	0,7
125	80	8240000310	0,7	300	250	8240000363	0,7
125	100	8240000311	0,7	315	300	8240000373	0,7
140	80	8240000312	0,7	350	300	8240000382	0,7
140	100	8240000313	0,7	350	315	8240000383	0,7
140	125	8240000314	0,7	400	300	8240000391	0,9
150	140	8240000318	0,7	400	315	8240000392	0,9
160	100	8240000320	0,7	400	350	8240000393	0,9
160	125	8240000321	0,7	450	400	8240000403	0,9
160	150	8240000323	0,7	500	450	8240000413	0,9
180	160	8240000329	0,7	560	500	8240000423	0,9
200	100	8240000331	0,7	630	500	8240000432	0,9
200	125	8240000332	0,7	630	560	8240000433	0,9
224	200	8240000344	0,7	710	560	8240000442	0,9
250	200	8240000352	0,7	710	630	8240000443	0,9
250	224	8240000353	0,7				



Reductor Quick-Fit

¡Atención!
También disponibles en acero inoxidable. Para productos con los extremos con dimensiones distintas a las que se presentan en nuestros gráficos, visite nuestro sitio web (www.nordfab.com) para conocer las referencias actuales.

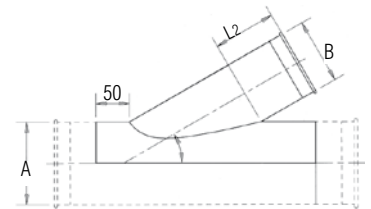


Conjuntor Quick-Fit 30°

Ø B mm	Ø A mm	Ejemplo galv. ref.	T mm	Ø B mm	Ø A mm	Ejemplo galv. ref.	T mm
080	080	8240000001	0,7	300	300	8240000066	0,7
100	100	8240000003	0,7	315	315	8240000077	0,7
125	125	8240000006	0,7	350	350	8240000088	0,7
140	140	8240000010	0,7	400	400	8240000099	0,9
150	150	8240000015	0,7	450	450	8240000110	0,9
160	160	8240000021	0,7	500	500	8240000121	0,9
180	180	8240000028	0,7	560	560	8240000132	0,9
200	200	8240000036	0,7	630	630	8240000143	0,9
224	224	8240000045	0,7	710	710	8240000154	0,9
250	250	8240000055	0,7				



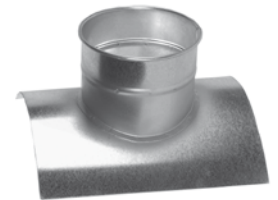
Conjuntor Quick-Fit 30°



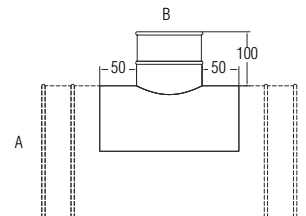
Conjuntor Quick-Fit 30°

Conjuntor Quick-Fit 90°

Ø B mm	Ø A mm	Ejemplo galv. ref.	T mm	Ø B mm	Ø A mm	Ejemplo galv. ref.	T mm
080	080	8240019561	0,7	300	300	8240019626	0,7
100	100	8240019563	0,7	315	315	8240019638	0,7
125	125	8240019566	0,7	350	350	8240019651	0,7
140	140	8240019570	0,7	400	400	8240019665	0,9
150	150	8240019575	0,7	450	450	8240019680	0,9
160	160	8240019581	0,7	500	500	8240019696	0,9
180	180	8240019588	0,7	560	560	8240019713	0,9
200	200	8240019596	0,7	630	630	8240019731	0,9
224	224	8240019605	0,7	710	710	8240019750	0,9
250	250	8240019615	0,7				



Conjuntor Quick-Fit 90°



Conjuntor Quick-Fit 90°

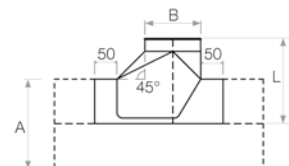
Zapata abotinada con conjuntor Quick-Fit

Solo disponible en el Reino Unido e Irlanda

Ø B mm	Ø A mm	Ejemplo galv. ref.	T mm	Ø B mm	Ø A mm	Ejemplo galv. ref.	T mm
80	80	8240000155	0,7	300	300	8240000220	0,7
100	100	8240000157	0,7	315	315	8240000231	0,7
125	125	8240000160	0,7	350	350	8240000242	0,7
140	140	8240000164	0,7	400	400	8240000253	0,9
160	160	8240000175	0,7	450	450	8240000264	0,9
180	180	8240000182	0,7	500	500	8240000275	0,9
200	200	8240000190	0,7	560	560	8240000286	0,9
224	224	8240000199	0,7	630	630	8240000297	0,9
250	250	8240000209	0,7	710	710	8240000308	0,9



Zapatilla abotinada con conjuntor Quick-Fit



$L = (A / 2) + (B / 2 + 58 \text{ mm})$
El corte abotinado siempre se coloca en el centro

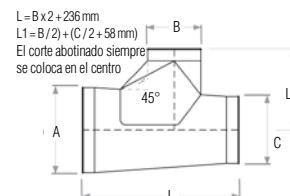
Zapata abotinada Quick-Fit

Solo disponible en el Reino Unido e Irlanda

Ø A mm	Ø B mm	Ø C mm	Ejemplo galv. ref.	T mm	Ø A mm	Ø B mm	Ø C mm	Ejemplo galv. ref.	T mm
80	80	80	8240001439	0,7	300	300	300	8240001724	0,7
100	100	100	8240001442	0,7	315	315	315	8240001790	0,7
125	125	125	8240001448	0,7	350	350	350	8240001856	0,7
140	140	140	8240001458	0,7	400	400	400	8240001922	0,9
150	150	150	8240001473	0,7	450	450	450	8240001988	0,9
160	160	160	8240001494	0,7	500	500	500	8240002054	0,9
180	180	180	8240001522	0,7	560	560	560	8240002120	0,9
200	200	200	8240001558	0,7	630	630	630	8240002186	0,9
224	224	224	8240001603	0,7	710	710	710	8240002252	0,9
250	250	250	8240001658	0,7					



Zapatilla abotinada Quick-Fit



Zapatilla abotinada Quick-Fit

Colector personalizado

Llame a Nordfab con sus especificaciones.



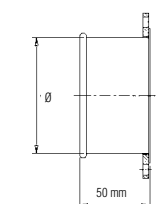
Colector personalizado

Adaptador embridado (QF) QF a FLN

Ø mm	Ref. Galv.	T mm	Ø mm	Ref. Galv.	T mm
080	8210000000	0,7	300	8210000010	0,7
100	8210000001	0,7	315	8210000011	0,7
125	8210000002	0,7	350	8210000012	0,7
140	8210000003	0,7	400	8210000013	0,9
150	8210000004	0,7	450	8210000014	0,9
160	8210000005	0,7	500	8210000015	0,9
180	8210000006	0,7	560	8210000016	0,9
200	8210000007	0,7	630	8210000017	0,9
224	8210000008	0,7	710	8210000018	0,9
250	8210000009	0,7			



Adaptador embridado



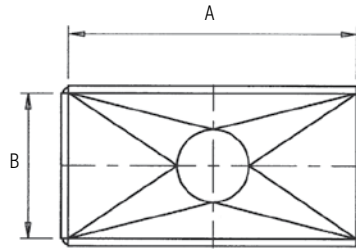
Adaptador QF con brida 30015

Transición de rectangular a redondo

ØA mm	Ref.	T mm	ØA mm	Ref.	T mm
100		0,9	300		0,9
125		0,9	315		0,9
140		0,9	350		0,9
150		0,9	400		0,9
160	Encargue transiciones por encargo	0,9	450	Encargue transiciones por encargo	0,9
180		0,9	500		0,9
200		0,9	560		0,9
224		0,9	610		0,9
250		0,9	710		0,9



Transición de rectangular a redondo



Especifique:

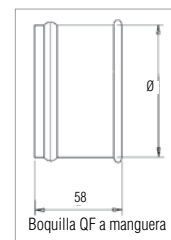
- El A real (lado rectangular más grande), B y Ø A.
- Las posiciones de la espiga de conexión.
- El tipo de espiga de conexión (QF, embreada o extremo sin procesar).



Ejemplo de una transición de rectangular a redonda

Adaptador de manguera Quick-Fit

Ø mm	Ref. Galv.	Ref. 304SS	T mm galv.	T mm 304SS	Ø mm	Ref. Galv.	Ref. 304SS	T mm galv.	T mm 304SS
080	821000019	8210003440	0,7	0,7	300	821000029	8210003450	0,7	0,7
100	821000020	8210003441	0,7	0,7	315	821000030	8210003451	0,7	0,7
125	821000021	8210003442	0,7	0,7	350	821000031	8210003452	0,7	0,7
140	821000022	8210003443	0,7	0,7	400	821000032	8210003453	0,9	0,7
150	821000023	8210003444	0,7	0,7	450	821000033	8210003454	0,9	0,7
160	821000024	8210003445	0,7	0,7	500	821000034	8210003455	0,9	0,7
180	821000025	8210003446	0,7	0,7	560	821000035		0,9	
200	821000026	8210003447	0,7	0,7	630	821000036		0,9	
224	821000027	8210003448	0,7	0,7	710	821000037		0,9	
250	821000028	8210003449	0,7	0,7					



Adaptador de manguera QF

Cable para conexión a tierra

L mm	Ref.
150	8210004918
300	8210004919
500	8210004920



Cable para conexión a tierra

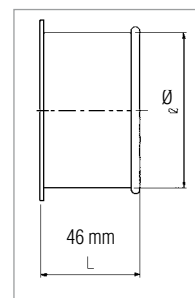
- Evita la acumulación de electricidad estática.
- Debe encargarse en el momento de realizar el pedido. Nordfab proporcionará los cables de conexión a tierra, así como los conductos preinstalados con el hardware de conexión de cables.

Adaptador de remache tabular Quick-Fit

Ø mm	Ref. Galv.	T mm	Ø mm	Ref. Galv.	T mm
080	8210000049	0,7	300	8210000059	0,7
100	8210000050	0,7	315	8210000060	0,7
125	8210000051	0,7	350	8210000061	0,7
140	8210000052	0,7	400	8210000062	0,9
150	8210000053	0,7	450	8210000063	0,9
160	8210000054	0,7	500	8210000064	0,9
180	8210000055	0,7	560	8210000065	0,9
200	8210000056	0,7	630	8210000066	0,9
224	8210000057	0,7	710	8210000067	0,9
250	8210000058	0,7			



Adaptador de remache tabular QF

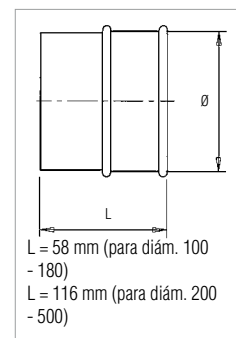


Adaptador de ventilación Quick-Fit

Ø mm	Ref. Galv.	Ref. 304SS	T mm galv.	T mm 304SS
080	8210000106	8210003456	0,7	0,7
100	8210000107	8210003457	0,7	0,7
125	8210000108	8210003458	0,7	0,7
140	8210000109	8210003459	0,7	0,7
150	8210000110	8210003460	0,7	0,7
160	8210000111	8210003461	0,7	0,7
180	8210000112	8210003462	0,7	0,7
200	8210000113	8210003463	0,7	0,7
224	8210000114	8210003464	0,7	0,7
250	8210000115	8210003465	0,7	0,7
300	8210000116	8210003466	0,7	0,7
315	8210000117	8210003467	0,7	0,7
350	8210000118	8210003468	0,7	0,7
400	8210000119	8210003469	0,9	0,7
450	8210000120	8210003470	0,9	0,7
500	8210000121	8210003471	0,9	0,7
560	8210000122		0,9	
630	8210000123		0,9	
710	8210000124		0,9	



Adaptador de ventilación QF



Cono de regulación

Ø A mm	Ø B mm	Ref. Galv.	T mm	Ø A mm	Ø B mm	Ref. Galv.	T mm
080	050	8210001837	0,7	250	150	8210001846	0,7
100	050	8210001838	0,7	300	215	8210001847	0,7
125	075	8210001839	0,7	315	200	8210001848	0,9
140	075	8210001840	0,7	400	250	8210001849	0,9
150	075	8210001841	0,7	450	300	8210001850	0,9
160	075	8210001842	0,7	500	350	8210001851	0,9
180	075	8210001843	0,7	560	400	8210001852	0,9
200	100	8210001844	0,7	600	400	8210001853	0,9
224	150	8210001845	0,7	630	450	8210001854	0,9



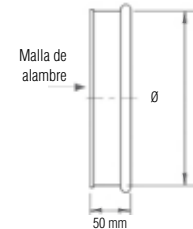
Cono de regulación

Remate de malla Quick-Fit

Ø mm	Ref.	T mm	Peso kg	Ø mm	Ref.	T mm	Peso kg
080	8210001031	0,7	0,15	300	8210001041	0,7	0,44
100	8210001032	0,7	0,17	315	8210001042	0,7	0,46
125	8210001033	0,7	0,20	350	8210001043	0,7	0,51
140	8210001034	0,7	0,22	400	8210001044	0,9	0,73
150	8210001035	0,7	0,23	450	8210001045	0,9	0,82
160	8210001036	0,7	0,24	500	8210001046	0,9	0,92
180	8210001037	0,7	0,28	560	8210001047	0,9	1,02
200	8210001038	0,7	0,30	630	8210001048	0,9	1,16
224	8210001039	0,7	0,33	710	8210001049	0,9	1,30
250	8210001040	0,7	0,37				



Remate de malla QF

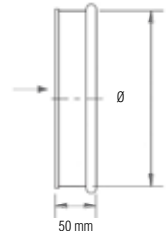


Remate Quick-Fit

Ø mm	Ref.	Ref. 304SS	T mm	Peso kg	Ø mm	Ref.	Ref. 304SS	T mm	Peso kg
080	8210001012	8210001050	0,7	0,09	300	8210001022	8210001060	0,7	0,88
100	8210001013	8210001051	0,7	0,13	315	8210001023	8210001061	0,7	1,15
125	8210001014	8210001052	0,7	0,18	350	8210001024	8210001062	0,7	1,60
140	8210001015	8210001053	0,7	0,22	400	8210001025	8210001063	0,9	2,12
150	8210001016	8210001054	0,7	0,24	450	8210001026		0,9	2,63
160	8210001017	8210001055	0,7	0,26	500	8210001027		0,9	3,20
180	8210001018	8210001056	0,7	0,35	560	8210001028		0,9	3,86
200	8210001019	8210001057	0,7	0,40	630	8210001029		0,9	4,00
224	8210001020	8210001058	0,7	0,49	710	8210001030		0,9	4,54
250	8210001021	8210001059	0,7	0,62					



Remate QF

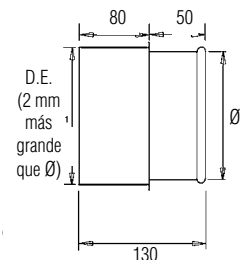


Adaptador de maquinaria ampliado Quick-Fit

Ø mm	Ref. Galv.	T mm	Ø mm	Ref. Galv.	T mm
080	8210001855	0,7	180	8210001861	0,7
100	8210001856	0,7	200	8210001862	0,7
125	8210001857	0,7	224	8210001863	0,7
140	8210001858	0,7	250	8210001864	0,7
150	8210001859	0,7	300	8210001865	0,7
160	8210001860	0,7			



Adaptador de maquinaria QF ampliado

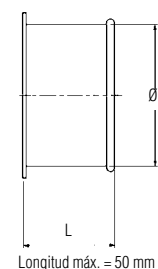


Pieza de transición de QF a FB

Ø mm	Ref. Galv.	T mm	Ø mm	Ref. Galv.	T mm
080	8210001820	0,7	250	8210001829	0,7
100	8210001821	0,7	300	8210001830	0,7
125	8210001822	0,7	315	8210001831	0,7
140	8210001823	0,7	350	8210001832	0,7
150	8210001824	0,7	400	8210001833	0,9
160	8210001825	0,7	450	8210001834	0,9
180	8210001826	0,7	500	8210001835	0,9
200	8210001827	0,7	630	8210001836	0,9
224	8210001828	0,7			



Pieza de transición de QF a FB



Amortiguadores Quick-Fit

Los amortiguadores se utilizan en instalaciones de ventilación de procesos para regular tanto el flujo de aire como la regulación de la energía. Otra ventaja es la reducción del ruido. Cuando el amortiguador se está cerrando, el proceso se detiene y el sonido disminuye.



Compuerta corredera SSAA, manual

Ø mm	Ref. Galv.	T mm	Peso kg	Ø mm	Ref. Galv.	T mm	Peso kg
080	8210004736	0,9	1,05	200	8210004743	0,9	3,90
100	8210004737	0,9	1,50	225	8210004744	0,9	4,40
125	8210004738	0,9	1,80	250	8210004745	0,9	5,00
140	8210004739	0,9	2,35	300	8210004746	0,9	6,20
150	8210004740	0,9	2,75	315	8210004747	0,9	7,30
160	8210004741	0,9	3,25	350	8210004748	0,9	7,30
180	8210004742	0,9	3,80	400	8210004749	0,9	8,80



Compuerta de cuchilla manual.
Fabricada en chapa galvanizada de 0,9 a 2,0 mm. Altura total 130 mm.

Amortiguador regulador Quick-Fit

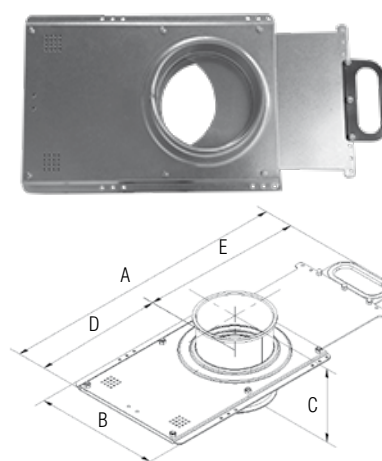
Ø mm	Ref. Galv.	Ref. 304SS	T mm	Peso kg	Ø mm	Ref. Galv.	Ref. 304SS	T mm	Peso kg
080	8210000812	8210003488	0,6	0,7	250	8210000820	8210003493	0,6	3,05
100	8210000813	8210003489	0,6	0,75	300	8210000821	8210003494	0,6	4,20
125	8210000814	8210003490	0,6	0,95	315	8210000822	8210003495	0,6	4,30
150	8210000815		0,6	1,25	350	8210000823	8210003496	0,6	4,77
160	8210000816	8210003491	0,6	1,35	400	8210000824	8210003497	0,7	5,50
180	8210000817		0,6	1,90	450	8210000825	8210003498	0,7	7,45
200	8210000818	8210003492	0,6	2,20	500	8210000826		0,7	9,05
224	8210000819		0,6	2,25					



Amortiguador regulador QF

Amortiguador manual SBMS

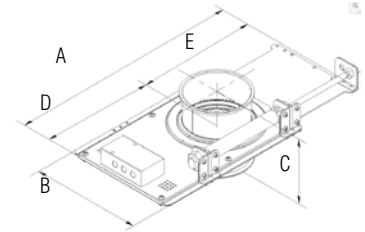
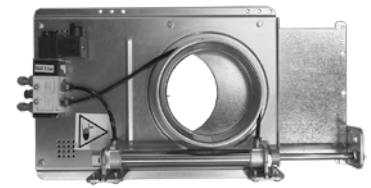
Ø mm	Ref. Galv.	A mm	B mm	C mm	D mm	E mm	Peso kg
80	8210000784	397	197	133	185	254	3,0
100	8210000785	509	217	133	220	289	3,0
125	8210000786	564	242	133	248	316	3,5
140	8210000787	619	257	133	275	344	4,0
150	8210000788	629	267	133	280	349	4,0
160	8210000789	679	227	133	305	374	4,5
180	8210000790	739	297	133	335	404	5,0
200	8210000791	799	317	133	365	434	6,0
224	8210000792	883	341	133	407	476	6,5
250	8210000793	949	367	133	440	509	7,5
300	8210000794	1099	417	133	515	584	9,5
315	8210000795	1144	432	133	538	606	10,0
350	8210000796	1279	467	133	605	674	11,5
400	8210000797	1429	517	133	680	749	14,0



El amortiguador de bajo consumo tipo SBMS es un amortiguador deslizante o compuerta de explosión de accionamiento manual.

Amortiguador automático SBAS

Ø mm	Ref. Galv.	A mm	B mm	C mm	D mm	E mm	Peso kg	N.º de cilindros	Ref. de la placa de cubierta opcional
80	8210002032	397	197	133	185	212	4,0	1	8210001991
100	8210002033	467	217	133	220	247	4,0	1	8210001992
125	8210002034	522	242	133	248	251	4,5	1	8210001993
140	8210002035	577	257	133	275	274	5,5	1	8210001994
150	8210002036	587	267	133	280	307	6,0	1	8210001995
160	8210002037	637	227	133	305	332	6,0	1	8210001996
180	8210002038	697	297	133	335	362	7,0	1	8210001997
200	8210002039	757	317	133	365	392	7,0	1	8210001998
224	8210002040	841	341	133	407	434	7,5	1	8210001999
250	8210002041	907	367	133	440	467	8,0	2	8210002000
300	8210002042	1057	417	133	515	542	12,0	2	8210002001
315	8210002043	1102	432	133	538	564	12,5	2	8210002002
350	8210002044	1237	467	133	605	632	14,0	2	8210002003
400	8210002045	1387	517	133	680	707	16,5	2	8210002004



El amortiguador de bajo consumo SBAS es una compuerta de explosión automática accionada por cilindros de aire comprimido de doble acción.

- El amortiguador debe conectarse a un suministro de aire comprimido limpio y seco
- Presión de trabajo 6-8 bares
- Temperatura máxima 75 °C
- Tensión: 230 V CA (bobinas para 24-48-110 V CA y CC opcionales)

Accesorios opcionales

Ref.

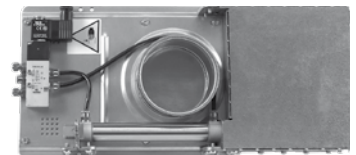
Relé de láminas (el kit incluye 2 relés con fijaciones)	8210002005
Microinterruptor	8210001605
Bobina 230 VCA G80-B-810	8210001600
Bobina 230 VCA zona ATEX 22	8210001601
Bobina 24 VCC EX II 3D	8210001602
Bobina 24 VAC 4 W, G80-B-340	8210001603
Bobina 24 VDC 2,5 W G80-B-330 NFES	8210000764
Bobina 120 VCA 7,5 W	8210001604



Relé de láminas



Microinterruptor

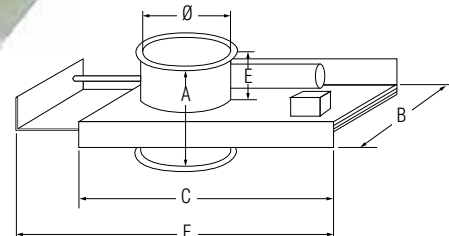


Placa de protección



Amortiguador manual SBBA

Ø mm	Ref. Galv.	Ref. 304SS	A mm	B mm	C mm	E mm	F mm	Peso kg
80	8210004532	8210003599	125	160	295	60	345	2,7
100	8210004533	8210003600	125	180	285	60	405	3,0
125	8210004534	8210003601	125	205	345	60	480	3,6
140	8210004535	8210003602	125	230	395	60	555	4,5
150	8210004536	8210003603	125	230	395	60	555	4,5
160	8210004537	8210003604	125	240	415	60	585	4,7
180	8210004538	8210003605	125	280	495	60	705	5,6
200	8210004539	8210003606	125	280	495	60	705	5,6
225	8210004540	8210003607	165	345	595	77	855	10,2
250	8210004541	8210003608	165	370	595	77	855	12,2
300	8210004542	8210003609	165	420	725	77	1050	18,1
315	8210004543	8210003610	165	435	725	77	1050	19,0
350	8210004544	8210003611	165	470	795	77	1155	22,5
400	8210004545	8210003612	165	520	895	77	1305	26,1



El SBBA es un amortiguador de deslizamiento circular para un cierre hermético. En la posición cerrada, el amortiguador es hermético y silencioso. Dado que, en la posición abierta, no hay ninguna hoja del amortiguador en la corriente de aire, el amortiguador es adecuado para su uso en sistemas de aire cargado de polvo. El amortiguador se utiliza para cerrar los puntos de extracción en maquinaria y en lugares de trabajo que no se están utilizando en ese momento.

Placa de protección para amortiguador automático SBBB

Ø mm	Ref. Galv.	Ø mm	Ref. Galv.	Ø mm	Ref. Galv.	Ø mm	Ref. Galv.
80	8210005151	140	8210005155	200	8210005159	315	8210005163
100	8210005152	150	8210005156	225	8210005160	350	8210005164
120	8210005153	160	8210005157	250	8210005161	400	8210005165
125	8210005154	180	8210005158	300	8210005162		

Amortiguador automático SBBB

Ø mm	Ref. Galv.	Ref. 304SS	A mm	B mm	C mm	E mm	F mm	Peso kg
80	8210004628	8210003613	125	160	225	55	250	3,0
100	8210004629	8210003614	125	180	265	55	290	3,3
125	8210004630	8210003615	125	205	315	55	340	4,0
140	8210004631	8210003616	125	230	365	55	390	5,0
150	8210004632	8210003617	125	230	365	55	390	5,0
160	8210004633	8210003618	125	240	385	55	410	5,2
180	8210004634	8210003619	125	280	465	55	490	6,2
200	8210004635	8210003620	125	280	465	55	490	6,2
225	8210004636	8210003621	165	345	565	77	585	11,3
250	8210004637	8210003622	165	370	565	77	585	13,5
300	8210004638	8210003623	165	420	695	77	730	20,1
315	8210004639	8210003624	165	435	695	77	730	21,1
350	8210004640	8210003625	165	470	765	77	800	25,0
400	8210004641	8210003626	165	520	865	77	905	29,0

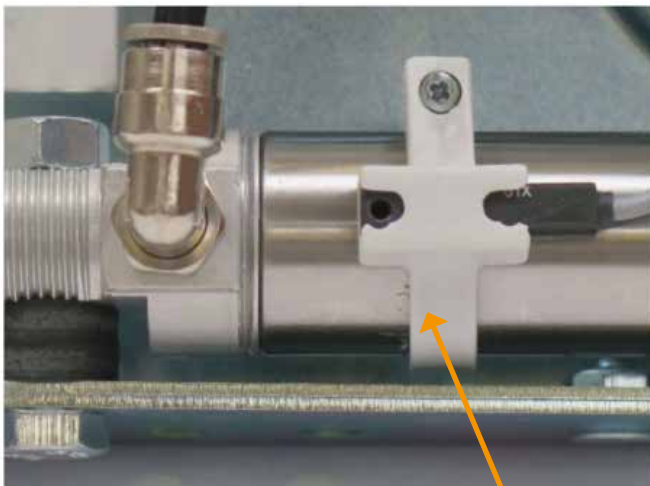
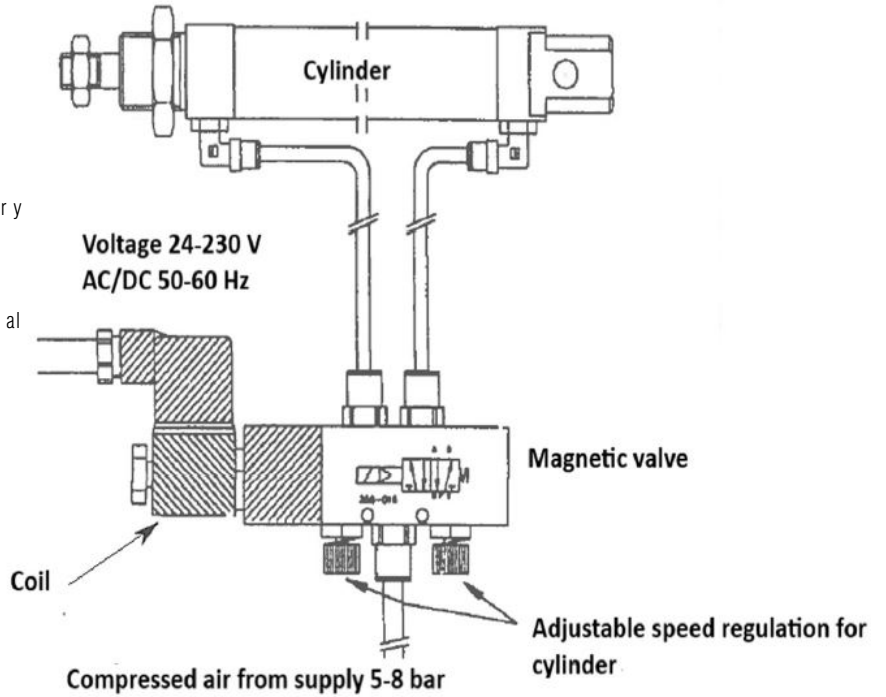
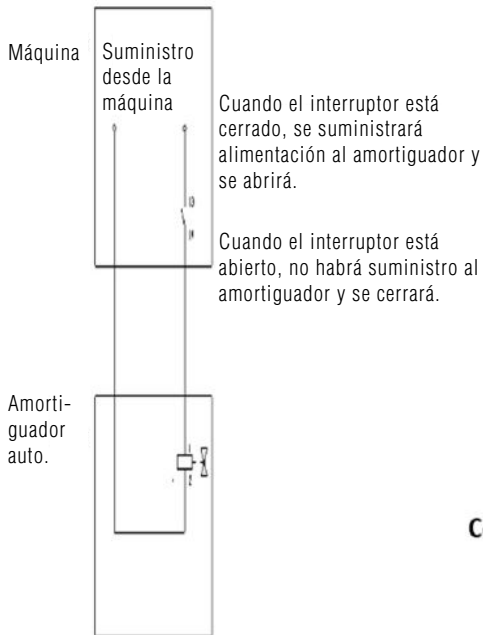


- El amortiguador debe conectarse a un suministro de aire comprimido limpio y seco
- Presión de trabajo de 5 a 8 bares
- Temperatura máxima 80 °C
- Tensión: 230 V CA (bobinas para 24-110 V CA y CC opcionales; consulte las referencias en el sitio web)
- Bobina ATEX y solenoide opcionales

El SBBB es un amortiguador deslizante automático accionado por aire comprimido circular para un cierre rápido y hermético. Dado que el amortiguador se abre y se cierra automáticamente, la aspiración se centra siempre en las conexiones, los puntos de extracción o las máquinas que están en funcionamiento en ese momento. De este modo, se maximiza la potencia de extracción y además se reduce el consumo de energía.

Conexión eléctrica y de aire comprimido de los amortiguadores SBBB y SBAS

Example



Relé de láminas conectado al cilindro.

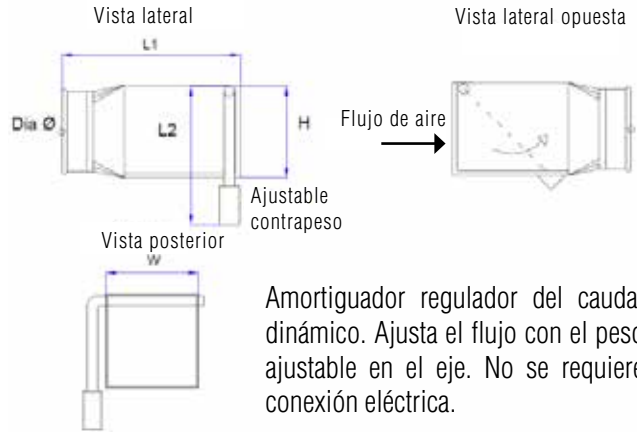


Microinterruptor montado en el amortiguador.



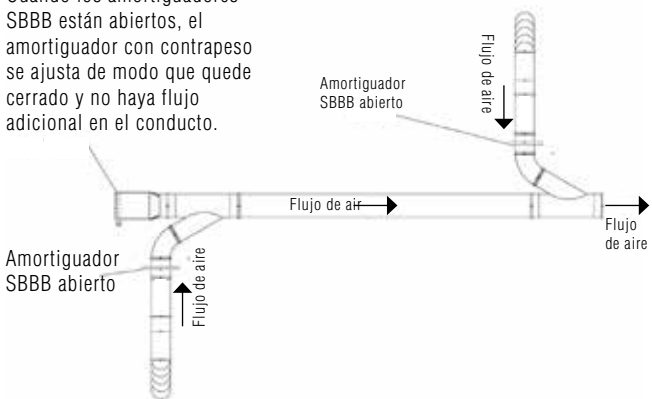
Amortiguador con contrapeso

Ø mm	Ref. Galv.	L1	L2	H	W
160	82261670	360	278	186	186
250	82261671				
350	82260203				

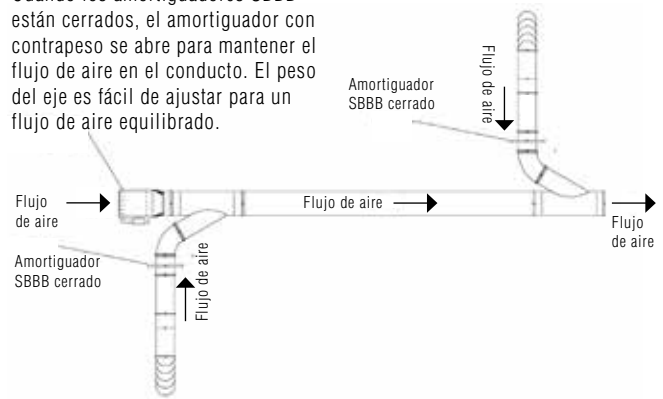


Amortiguador regulador del caudal dinámico. Ajusta el flujo con el peso ajustable en el eje. No se requiere conexión eléctrica.

Cuando los amortiguadores SBBB están abiertos, el amortiguador con contrapeso se ajusta de modo que quede cerrado y no haya flujo adicional en el conducto.



Cuando los amortiguadores SBBB están cerrados, el amortiguador con contrapeso se abre para mantener el flujo de aire en el conducto. El peso del eje es fácil de ajustar para un flujo de aire equilibrado.



Utilice uno de nuestros programas de diseño en línea para que el diseño de sus próximos conductos sea rápido, fácil y fiable.

Válvulas de desvío manuales y automáticas

Diseñados para cambios rápidos entre dos corrientes e ideales para transportar partículas de polvo, nuestros desviadores cumplen con la directiva de la UE sobre máquinas (98/37/CE) y, de serie, se fabrican en acero templado pintado de 2 y 3 mm.

Funcionamiento

- El amortiguador debe conectarse a un suministro de aire comprimido limpio y seco
- Presión normal de trabajo: 0,6 MPa (6 bares)
- Presión máxima: 1,0 MPa (10 bares)
- Rango de temp.: 80 °C (aire seco 20 °C)

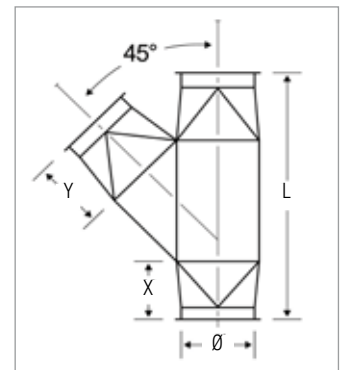
Acabado

- Azul RAL5010



Desviador manual RGSM / Desviador automático RGBM

Ø mm	RGSM Ref.	RGBM Ref.	L mm	X mm	Y mm	Grosor de la hoja del amortiguador	Peso RGSM	Peso RGBM
125	8210000842	8210000827	400	110	110	4	3,2	7,3
150	8210000844	8210000829	495	145	145	5	4,6	9,0
160	8210000845	8210000830	495	145	145	5	4,7	9,2
180	8210000846	8210000831	560	145	145	5	8,4	12,9
200	8210000847	8210000832	560	145	145	5	8,5	13,5
250	8210000849	8210000834	855	250	250	5	14,1	19,1
300	8210000850	8210000835	940	250	250	5	19,2	24,2
350	8210000852	8210000837	1000	250	250	6	23,9	28,9
400	8210000853	8210000838	1070	295	295	6	36,5	42,5
450	8210000854	8210000839	1125	295	295	6	40,8	46,7
500	8210000855	8210000840	1315	295	295	6	53,6	59,7

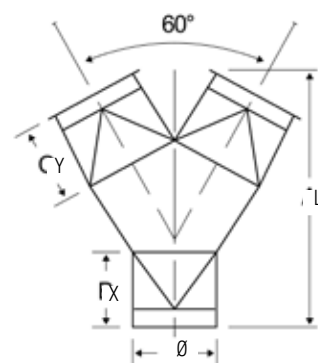


Desviador manual RGSM / Desviador automático RGBM



Desviador manual RGSL / Desviador automático RGBL

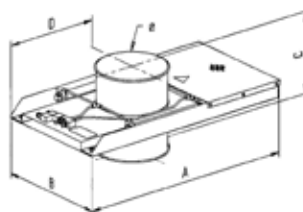
Ø mm	RGSL Ref.	RGBL Ref.	L mm	X mm	Y mm	Grosor de la hoja del amortiguador	Peso RGSL	Peso RGBL
125	8210000870	8210000856	330	110	110	4	3,2	7,2
150	8210000872	8210000858	455	145	145	5	4,6	9,0
160	8210000873	8210000859	455	145	145	5	4,7	9,1
180	8210000874	8210000860	525	145	145	5	8,4	12,9
200	8210000875	8210000861	525	145	145	5	8,5	13,4
250	8210000877	8210000863	820	250	250	5	14,1	19,1
300	8210000878	8210000864	900	250	250	5	19,1	24,2
350	8210000880	8210000866	880	250	250	6	23,9	28,9
400	8210000881	8210000867	930	295	295	6	36,4	42,5
450	8210000882	8210000868	965	295	295	6	40,8	46,8
500	8210000883	8210000869	1040	295	295	6	53,6	59,7



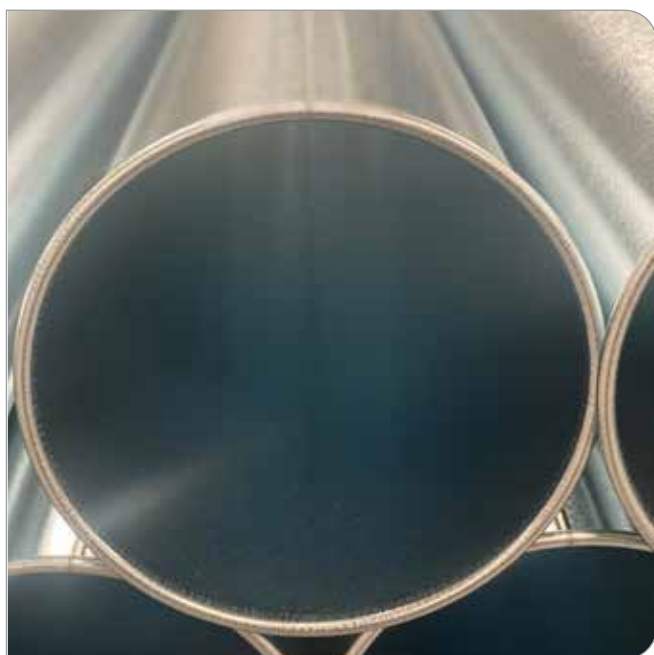
Desviador manual RGSL / Desviador automático RGBL

Válvula NFES

Ø mm	Ref. Galv.	A mm	B mm	C mm	D mm	Peso kg
450	8210000779	1240	641	300	460	40
500	8210000780	1340	691	300	485	45
560	8210000781	1460	751	300	515	54
630	8210000782	1730	821	300	575	68
710	8210000783	1808	901	300	615	88



El amortiguador de bajo consumo NFES se utiliza en la industria de la madera y el metal como amortiguador de cierre en sistemas de escape cuando no se están utilizando algunas máquinas, lugares de trabajo o tuberías.



¿Tiene alguna pregunta? ¡No dude en ponerse en contacto con nosotros!

EMEA:

Correo electrónico para pedidos:
salesdk@nordfab.com

Teléfono para pedidos:
+45 86 47 11 00

Sitio web:
www.nordfab.com

Solo Reino Unido e Irlanda:
Correo electrónico para pedidos:
sales@nordfab.co.uk

Teléfono para pedidos:
+44 (0) 1132 739 400

Sitio web:
www.nordfab.com

Manguera PU4

Ø interior mm	Ref.	L m	Ø interior mm	Ref.	L m	Ø interior mm	Ref.	L m
051	40375956	5	102	40375965	10	203	40375974	5
051	40375957	10	127	40375966	5	203	40375975	10
063	40375958	5	127	40375967	10	229	40375976	5
063	40375959	10	152	40375968	5	229	40375977	10
076	40375960	5	152	40375969	10	254	40375978	5
076	40375961	10	165	40375970	5	254	40375979	10
082	40375962	5	165	40375971	10	305	40375980	5
082	40375963	10	182	40375972	5	305	40375981	10
102	40375964	5	182	40375973	10			



Manguera de poliuretano con hélice de acero integrada. T = 0, 4 o 0,7 mm.

Disponible en longitudes de 5 o 10 metros

Conductos QF

Manguera PU7

Ø interior mm	Ref.	L m	Ø interior mm	Ref.	L m	Ø interior mm	Ref.	L m
051	40375983	5	102	40375992	10	203	40376001	5
051	40375984	10	127	40375993	5	203	40376002	10
063	40375985	5	127	40375994	10	229	40376003	5
063	40375986	10	152	40375995	5	229	40376004	10
076	40375987	5	152	40375996	10	254	40376005	5
076	40375988	10	165	40375997	5	254	40376006	10
082	40375989	5	165	40375998	10	305	40376007	5
082	40375990	10	182	40375999	5	305	40376008	10
102	40375991	5	182	40376000	10			



Manguera

Manguera flexible de PU

Se vende por metro. Solo disponible en el Reino Unido.

Ø interior mm	Ref.	Ø interior mm	Ref.
038	8604003038	152	8604003152
051	8604003051	160	8604003160
063	8604003063	178	8604003178
076	8604003076	203	8604003203
082	8604003082	229	8604003229
089	8604003089	254	8604003254
102	8604003102	305	8604003305
127	8604003127	315	8604003315
140	8604003140		

Manguera Vena-Pur

Se vende por metro.

Ø interior mm	Ref.	Ø interior mm	Ref.
064	8210001675	204	8210001682
082	8210001676	254	8210001683
102	8210001677	317	8210001684
127	8210001678	355	8210001685
141	8210001679	406	8210001686
161	8210001680	457	8210001687
181	8210001681	508	8210001688

Abrazadera de cremallera

Ø mm	Ref.	Ø mm	Ref.
50-65	8210002073	150-180	8210002080
58-75	8210002074	175-205	8210002081
68-85	8210002075	200-231	8210002082
77-95	8210002076	226-256	8210002083
87-112	8210002077	251-282	8210002084
104-138	8210002078	277-307	8210002085
130-165	8210002079		



Abrazadera de cremallera

Abrazadera Mikalor

Solo disponible en el Reino Unido.

Ø mm	Rango mm	Ref.	Ø mm	Rango mm	Ref.
25	25-40	8604004025	140	130-150	8604004140
38	30-45	8604004038	152	140-160	8604004152
45	32-50	8604004045	160	150-170	8604004160
51	40-60	8604004051	178	160-180	8604004178
63	60-80	8604004063	180	170-190	8604004180
76	70-90	8604004076	203	200-220	8604004203
89	80-100	8604004089	229	230-250	8604004229
102	90-110	8604004102	254	260-280	8604004254
127	120-140	8604004127	305	258-355	8604004305



Sombbrero de chorro

Ø mm	Ref. QF galv.	W	L mm	T mm QF	Peso kg	Ø mm	Ref. QF galv.	W	L mm	T mm QF	Peso kg
100	8210001866	160	300	0,7	1,3	315	8210001874	506	720	0,7	9,0
125	8210001867	200	350	0,7	1,8	350	8210001875	564	800	0,9	11,0
140	8210001868	226	380	0,7	2,2	400	8210001876	644	900	0,9	14,0
150	8210001869	242	400	0,7	2,4	450	8210001877	724	1000	0,9	17,4
160	8210001870	256	420	0,7	2,7	500	8210001878	804	1100	0,9	21,1
180	8210001871	290	460	0,7	3,3	560	8210001879	902	1220	0,9	26,0
200	8210001872	322	500	0,7	3,9	630	8210001880	1014	1360	0,9	40,0
250	8210001873	401	600	0,7	6,1	710	8210001881	1144	1520	0,9	49,0



Sombbrero de chorro

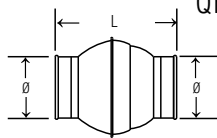
Conductos QF

Junta esférica Quick-Fit

Ø mm	Ref. Galv.	L mm	T mm	Peso kg
100	8210002216	280		1,00
125	8210002217	295		1,25
150	8210002218	315	1,0	1,60
200	8210002220	360		2,55
250	8210002222	350		2,80
300	8210002223	420		3,70



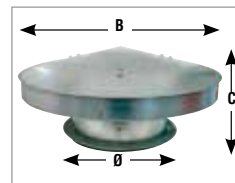
Junta esférica QF



Sombbrero protector

Se suministra con diseño embridado

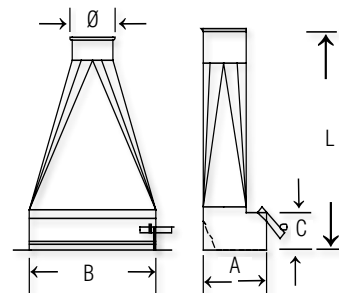
Ø mm	Ref. Galv.	B mm	C mm	T mm	Peso kg
125	8210001883	250	150	0,9	1,50
140	8210001884	350	190	0,9	1,90
160	8210001885	350	190	0,9	2,10
180	8210001886	400	220	0,9	2,50
200	8210001887	400	220	0,9	2,55
250	8210001888	500	240	0,9	3,00
315	8210001889	650	340	0,9	5,30
350	8210001890	650	340	0,9	5,90
400	8210001891	750	371	0,9	8,10
450	8210001892	750	370	0,9	8,20
500	8210001893	950	440	0,9	9,90



Sombbrero protector

Barredora de suelos

Ø mm	Ref. Galv.	A mm	B mm	C mm	L mm	Peso kg
080	8210001097	150	300	75	450	0,6
100	8210001098	150	300	75	450	1,0
125	8210001099	150	300	75	450	2,0
140	8210001100	150	300	75	450	2,9
150	8210001101	150	300	75	450	3,4
160	8210001102	150	300	75	450	3,8
180	8210001103	150	300	75	450	4,9
200	8210001104	150	300	75	450	5,9
224	8210001105	150	300	75	450	6,9
250	8210001106	150	300	75	450	8,3
300	8210001107	150	300	75	450	10,7



Barredora de suelos

¡Atención!
Este producto ya no está disponible en el Reino Unido debido a las directrices de mejores prácticas de HSE (salud, seguridad y medio ambiente).

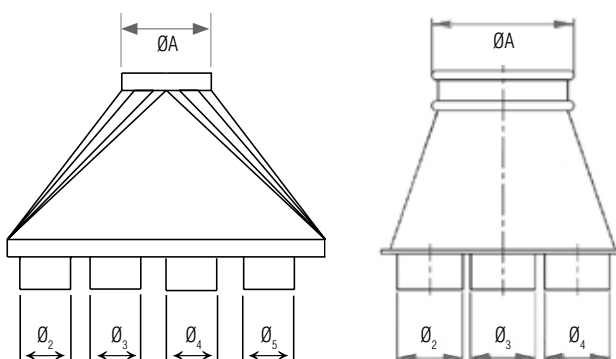
Campana extractora

N.º de conexiones	Ejemplo Ref. galv.	T mm	N.º de conexiones	Ejemplo Ref. galv.	T mm
2	8210001894	0,7	6	8210001898	0,7
3	8210001895	0,7	7	8210001899	0,9
4	8210001896	0,7	8	8210001900	0,9
5	8210001897	0,7			



- Se deben especificar el n.º de conexiones (X es de 2 a 8) y la forma (redonda o rectangular)
- Se debe especificar el tipo de borde Ø2 (ejemplo: conexión de manguera)
- Disponible en diámetros de 100 a 710

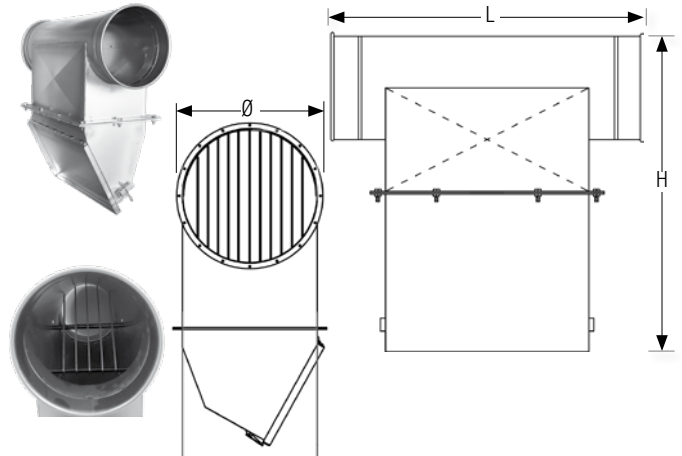
¡Atención!
Para campanas extractoras con los extremos con dimensiones distintas, haga su pedido por la descripción o visite nuestro sitio web para consultar las referencias actuales.



Cámara de separación Quick-Fit

Ø mm	Ref. Galv.	L mm	H mm	Ø mm	Ref. Galv.	L mm	H mm
160	8210001915	480	495	400	8210001920	1200	975
200	8210001916	600	575	450	8210001921	1350	1075
250	8210001917	750	675	500	8210001922	1500	1175
315	8210001918	945	805	560	8210001923	1500	1295
350	8210001919	1050	875				

La cámara de separación detiene virutas de madera grande en la corriente de aire. Dentro del conducto, los deflectores golpean las virutas hacia abajo, hacia la tolva integrada.



Silenciador Quick-Fit

Ø mm	Ref. sin deflector L=2 m	Ref. sin deflector L=1 m	Ref. sin deflector L=0,5 m	Ref. con deflector L=2 m	Ref. con deflector L=1 m	Ref. con deflector L=0,5 m	D.E. mm
100		8210001509	8210001508				300
125		8210003721	8210003720				325
140		8210001512	8210003722				340
150	8210001515	8210003723	8210001514				350
160	8210001516	8210003725	8210003724				360
180	8210001519	8210001518	8210001517				380
200	8210001521	8210003726	8210001520				400
225	8210001523	8210003727	8210001522				424
250	8210001525	8210003728	8210001524				450
300	8210001527	8210003729	8210001526	8210001447	8210003679	8210001446	500
315	8210001529	8210003730	8210001528	8210001449	8210003680	8210001448	515
350	8210001531	8210003731	8210001530	8210001451	8210003681	8210001450	550
400	8210001533	8210003732	8210001532	8210001453	8210003682	8210001452	600
450	8210001535	8210003733	8210001534	8210001455	8210003683	8210001454	650
500	8210001537	8210003734	8210001536	8210001457	8210003684	8210001456	700
560	8210001539	8210003735	8210001538	8210001459	8210003685	8210001458	760
630	8210003737	8210003736	8210001540	8210001461	8210003686	8210001460	830
710	8210001543	8210001542	8210001541	8210003687	8210001463	8210001462	910



Silenciador QF sin deflector



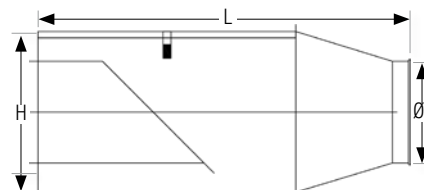
Silenciador QF con deflector

Válvula de mariposa de contrapresión Quick-Fit

Ø mm	Ref. QF galv.	H mm	L mm	Peso kg
160	8210002126	250	550	4,0
200	8210002127	300	600	6,0
250	8210002128	375	706	11,0
315	8210002129	440	771	16,5
350	8210002130	475	806	22,5
400	8210002131	525	856	31,0
450	8210002132	575	906	37,5
500	8210002133	625	956	38,0
560	8210002134	685	1116	44,5



Válvula de mariposa de contrapresión QF



Pared de pulverización

Tipo de filtro	Ref.	H mm	W mm	Ø mm	m3/h a 0,5 m/s en la abertura	Peso kg	* Pérdida de presión Pa arranque
AV1015	8210002103	1120	1570	450	3200	100	115 / 375
AV1020	8210002104	1120	2170	450	4400	120	225 / 475
AV1025	8210002105	1120	2470	450	5000	135	250 / 500
AV1030	8210002106	1120	3070	450	6200	165	115 / 375
AV1040	8210002107	1120	4270	2 x 450	8600	205	225 / 475
AV2015	8210002108	2020	1570	2 x 450	5700	150	250 / 500
AV2020	8210002109	2020	2170	450	7900	180	500 / 750
AV2025	8210002110	2020	2470	450	9000	195	625 / 875
AV2030	8210002111	2020	3070	2 x 450	11200	245	250 / 500
AV2040	8210002112	2020	4270	2 x 450	1550	300	450 / 700
LV1515	8210002113	1570	1570	450	4000	160	225 / 475
LV1520	8210002114	1570	2170	450	5800	200	250 / 500
LV2015	8210002115	2020	1570	450	5400	194	250 / 500
LV2020	8210002116	2020	2170	450	7500	225	450 / 700
LV2025	8210002117	2020	2470	450	8600	275	575 / 825
LV2030	8210002118	2020	3070	2 x 450	10700	375	250 / 500
LV2530	8210002119	2470	3070	2 x 450	13000	410	350 / 600
LV3030	8210002120	3070	3070	2 x 450	16400	440	550 / 800

* Pérdida de presión del filtro seco PA 25 / 100

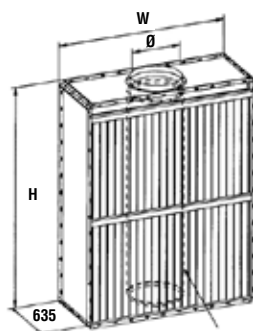
* Pérdida de presión en la cesta del filtro Pa 25 / 200



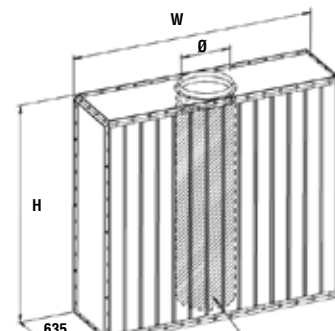
Primer plano del filtro desechable «Andrea» incluido en el filtro seco de pared de pulverización tipo AV.

Ref.	Descripción
82260934	Cesta de filtro diá. 450 L=1830 mm para pared de pulverización tipo 2020
82260933	Cesta de filtro diá. 450 L=915 mm para pared de pulverización tipo 1120
8210002199	Filtro Andrea L=9,2 m H=0,9 m

Si se desea un filtrado mayor, se puede montar en la pared de pulverización un cesto de filtro con esterilla filtrante intercambiable. Las placas laterales con bisagras de 600 mm de ancho se pueden montar en la pared de pulverización.



Filtro seco tipo AV.



Filtro laberíntico tipo LV.

Nordfab ofrece dos modelos de paredes de pulverización para su uso en aplicaciones de pintura por pulverización. Ambos tipos de filtros son especialmente adecuados para pintura por pulverización de pequeña intensidad, incluidos todos los tipos de pintura, cola, poliéster, etc. Las paredes de pulverización de Nordfab están fabricadas en chapa de acero galvanizado.

Nuestra pared de pulverización con filtro seco tipo AV (mostrado a la izquierda) está montada con el filtro desechable «Andrea». El grado de filtrado es de aprox. 90 % y el filtro puede absorber hasta 20 kg de sólidos por m².

Nuestra pared de pulverización con filtro laberíntico tipo LV (mostrado a la derecha) está construida de forma que facilita el desmontaje y la limpieza, reduciendo los costes de mantenimiento de los materiales del filtro.

Ventajas:

- Estructura compacta
- Duración
- Alta capacidad de filtrado
- Placas laterales como sistema modular (accesorio)



Placa de techo

Ø mm	Ref. QF galv.	Placa W / L* mm	T mm	Ø mm	Ref. QF galv.	Placa W / L* mm	T mm
100	8210001181	412	0,7	400	8210001191	712	0,9
125	8210001182	437	0,7	450	8210001192	762	0,9
140	8210001183	452	0,7	500	8210001193	812	0,9
160	8210001185	472	0,7	560	8210001194	782	0,9
180	8210001186	492	0,7	630	8210001195	942	0,9
200	8210001187	512	0,7	710	8210001196	1022	0,9
250	8210001188	562	0,7	800	8210001197	1112	0,9
315	8210001189	627	0,7	900	8210001198	1212	0,9
350	8210001190	662	0,9				

* La placa base es cuadrada, por lo que la anchura y la longitud son las mismas



Placa de techo

Conductos QF

Placa de pared para tubería

Ø mm	Ref. QF galv.	Ø exterior mm	T mm	Ø mm	Ref. QF galv.	Ø exterior mm	T mm
100	8210001303	314	0,7	350	8210001314	562	0,9
125	8210001304	338	0,7	400	8210001316	612	0,9
140	8210001305	352	0,7	450	8210001317	662	0,9
160	8210001307	372	0,7	500	8210001318	712	0,9
180	8210001308	392	0,7	560	8210001319	772	0,9
200	8210001309	412	0,7	630	8210001320	842	0,9
250	8210001311	462	0,7	710	8210001321	922	0,9
300	8210001312	512	0,7	800	8210001322	1012	0,9
315	8210001313	526	0,7	900	8210001324	1112	0,9



Placa de pared para tubería



Conducto embridado

Los conductos embridados se utilizan normalmente para diámetros mayores, superiores a Ø 300. Nordfab ofrece dos tipos de bridas, FLI y FLN (FLN disponible solo en el Reino Unido).



Conducto embridado FLI / FLN galvanizado (soldado)

T = 0,7 - 0,9 mm

Ø mm	T mm	Ref. Galv. L = 2000 mm (FLI)	Peso kg	Ref. Galv. L = 1500 mm (FLI)	Ref. Galv. L = 1500 mm Solo en el Reino Unido (FLN)	Peso kg	Ref. Galv. L = 1000 mm (FLI)	Peso kg	Ref. Galv. L = 500 mm (FLI)	Peso kg
080	0,7	8240020457	3,3	8240020456		3,2	8240020455	1,9	8240020454	1,2
100	0,7	8240020461	4,0	8240020460	8210000976	3,9	8240020459	2,3	8240020458	1,5
120	0,7	8240020465	4,9	8240020464		4,5	8240020463	2,8	8240020462	1,8
125	0,7	8240020469	5,1	8240020468	8210000977	4,7	8240020467	2,9	8240020466	1,8
140	0,7	8240020473	5,7	8240020472	8210000978	5,3	8240020471	3,2	8240020470	2,0
150	0,7	8240020477	6,3	8240020476		5,9	8240020475	3,7	8240020474	2,4
160	0,7	8240020481	6,7	8240020480	8210000979	6,7	8240020479	3,9	8240020478	2,5
180	0,7	8240020485	7,5	8240020484	8210000980	8,3	8240020483	4,4	8240020482	2,8
200	0,7	8240020489	8,3	8240020488	8210000981	9,4	8240020487	4,9	8240020486	3,1
225	0,7	8240020493	9,3	8240020492		10,5	8240020491	5,4	8240020490	3,4
250	0,7	8240020497	10,3	8240020496	8210000982	11,6	8240020495	6,0	8240020494	3,9
300	0,7	8240020501	12,4	8240020500		13,4	8240020499	7,2	8240020498	4,6
315	0,7	8240020505	13,4	8240020504	8210000983	13,9	8240020503	8,0	8240020502	5,2
350	0,7	8240020509	15,8	8240020508	8210000984	15,1	8240020507	9,8	8240020506	6,7
400	0,9	8240020513	22,0	8240020512	8210000985	19,7	8240020511	13,1	8240020510	8,6
450	0,9	8240020516	24,6		8210000986		8240020515	14,6	8240020514	9,6
500	0,9	8240020519	27,3		8210000987		8240020518	16,2	8240020517	10,7
550	0,9	8240020522	30,0				8240020521	17,8	8240020520	11,7
560	0,9	8240020525	30,6		8210000988		8240020524	18,1	8240020523	11,9
600	0,9	8240020528	32,7				8240020527	19,4	8240020526	12,7
630	0,9	8240020531	34,3		8210000989		8240020530	20,4	8240020529	13,4
650	0,9	8240020534	35,4				8240020533	21,0	8240020532	13,8
700	0,9	8240020537	38,1				8240020536	22,6	8240020535	14,8
710	0,9	8240020540	41,7		8210000990		8240020539	25,9	8240020538	18,1
750	0,9	8240020543	43,4				8240020542	26,8	8240020541	18,5
800	0,9	8240020546	46,3		8210000991		8240020545	28,6	8240020544	19,7
850	0,9	8240020549	49,2				8240020548	30,3	8240020547	20,9
900	0,9	8240020552	52,0		8210000992		8240020551	32,1	8240020550	22,1
950	0,9	8240020555	54,9				8240020554	33,8	8240020553	23,3
1000	0,9	8240020558	57,7		8210000993		8240020557	35,6	8240020556	24,5

Conducto embridado FLI galvanizado (soldado)

T = 1,25 mm

Ø mm	T mm	Ref. Galv. L = 2000 mm	Peso kg	Ø mm	T mm	Ref. Galv. L = 2000 mm	Peso kg	Ø mm	T mm	Ref. Galv. L = 2000 mm	Peso kg
100	1,25	8240020559	6,8	300	1,25	8240020569	20,5	650	1,25	8240020579	46,6
120	1,25	8240020560	8,1	315	1,25	8240020570	21,9	700	1,25	8240020580	50,2
125	1,25	8240020561	8,5	350	1,25	8240020571	25,2	710	1,25	8240020581	53,9
140	1,25	8240020562	9,4	400	1,25	8240020572	28,8	750	1,25	8240020582	56,4
150	1,25	8240020563	10,3	450	1,25	8240020573	32,4	800	1,25	8240020583	60,1
160	1,25	8240020564	11,0	500	1,25	8240020574	35,9	850	1,25	8240020584	63,8
180	1,25	8240020565	12,4	550	1,25	8240020575	39,5	900	1,25	8240020585	67,6
200	1,25	8240020566	13,7	560	1,25	8240020576	40,2	950	1,25	8240020586	71,3
225	1,25	8240020567	15,4	600	1,25	8240020577	43,1	1000	1,25	8240020587	75,0
250	1,25	8240020568	17,1	630	1,25	8240020578	45,2				

Conducto embridado FLI de acero inoxidable (soldado)

T = 2,0 mm

Ø mm	T mm	Ref. SS L = 2000 mm	Peso kg	Ref. SS L = 1000 mm	Peso kg	Ref. SS L = 500 mm	Peso kg
160	2,0	8240020844	16,9	8240020843	9,0	8240020842	5,1
180	2,0	8240020847	19,0	8240020846	10,2	8240020845	5,7
200	2,0	8240020850	21,1	8240020849	11,3	8240020848	6,3
225	2,0	8240020853	23,7	8240020852	12,6	8240020851	7,0
250	2,0	8240020856	26,4	8240020855	14,0	8240020854	7,9
300	2,0	8240020859	31,6	8240020858	16,8	8240020857	9,4
315	2,0	8240020862	33,6	8240020861	18,0	8240020860	10,3
350	2,0	8240020865	38,2	8240020864	20,9	8240020863	12,3
400	2,0	8240020868	43,6	8240020867	23,9	8240020866	14,1
450	2,0	8240020871	49,0	8240020870	26,8	8240020869	15,7
500	2,0	8240020874	54,4	8240020873	29,8	8240020872	17,4
550	2,0	8240020877	59,8	8240020876	32,7	8240020875	19,2
600	2,0	8240020880	65,2	8240020879	35,7	8240020878	20,9
630	2,0	8240020883	68,5	8240020882	37,4	8240020881	21,9
650	2,0	8240020886	70,6	8240020885	38,6	8240020884	22,6
700	2,0	8240020889	76,1	8240020888	41,6	8240020887	24,3
750	2,0	8240020892	84,1	8240020891	47,2	8240020890	28,7
800	2,0	8240020895	89,7	8240020894	50,3	8240020893	30,5
850	2,0	8240020898	95,3	8240020897	53,4	8240020896	32,4
900	2,0	8240020901	100,8	8240020900	56,5	8240020899	34,3
950	2,0	8240020904	106,4	8240020903	59,6	8240020902	36,2
1000	2,0	8240020907	112,0	8240020906	62,7	8240020905	38,0

Codos segmentados embridados (bridas sueltas)

Los conductos embridados se utilizan normalmente para diámetros mayores, superiores a Ø 300. Nordfab ofrece dos tipos de bridas, FLI y FLN (FLN disponible solo en el Reino Unido).



Codos segmentados 90° FLI / FLN (bridas sueltas)

R = 1,5 x diámetro a la línea central

Radio personalizado disponible por encargo

Ø mm	Ref. Galv. (FLI)	Ref. Galv. Solo en el Reino Unido (FLN)	R mm	T mm	Peso kg
350	8210002565	8210000541	525	0,9	8,6
400	8210002570	8210000546	600	0,9	10,5
450	8210002575	8210000551	675	0,9	12,8
500	8210002580	8210000556	750	0,9	15,5
550	8210002585		840	0,9	23,3
560		8210000561			
630	8210002595	8210000566	945	0,9	28,7
710	8210002610	8210000571	1065	0,9	36,4
800	8210002620	8210000576	1200	0,9	43,3
900	8210002630	8210000581	1350	0,9	53,5
1000	8210002640	8210000586	1500	0,9	67,9

Codos segmentados 60° FLI / FLN (bridas sueltas)

R = 1,5 x diámetro a línea central

Radio personalizado disponible por encargo

Ø mm	Ref. Galv. (FLI)	Ref. Galv. Solo en el Reino Unido (FLN)	R mm	T mm	Peso kg
350	8210002564	8210000540	525	0,9	6,7
400	8210002569	8210000545	600	0,9	8,0
450	8210002574	8210000550	675	0,9	9,7
500	8210002579	8210000555	750	0,9	11,7
550	8210002584		840	0,9	17,0
560		8210000560			
630	8210002594	8210000565	945	0,9	20,8
710	8210002609	8210000570	1065	0,9	26,0
800	8210002619	8210000575	1200	0,9	30,9
900	8210002629	8210000580	1350	0,9	31,6
1000	8210002639	8210000585	1500	0,9	38,7

Codos segmentados 45° FLI / FLN (bridas sueltas)

R = 1,5 x diámetro a línea central

Radio personalizado disponible por encargo

Ø mm	Ref. Galv. (FLI)	Ref. Galv. Solo en el Reino Unido (FLN)	R mm	T mm	Peso kg
350	8210002563	8210000539	525	0,9	5,7
400	8210002568	8210000544	600	0,9	6,8
450	8210002573	8210000549	675	0,9	8,2
500	8210002578	8210000554	750	0,9	9,7
550	8210002583		840	0,9	13,8
560		8210000559			
600		8210001726			
630	8210002593	8210000564	945	0,9	16,8
710	8210002608	8210000569	1065	0,9	20,9
800	8210002618	8210000574	1200	0,9	25,8
900	8210002628		1350	0,9	31,3
1000	8210002638	8210000584	1500	0,9	39,3

Codos segmentados 30° FLI / FLN (bridas sueltas)

R = 1,5 x diámetro a línea central

Radio personalizado disponible por encargo

Ø mm	Ref. Galv. (FLI)	Ref. Galv. Solo en el Reino Unido (FLN)	R mm	T mm	Peso kg
350	8210002562	8210000538	525	0,9	4,7
400	8210002567	8210000543	600	0,9	5,6
450	8210002572	8210000548	675	0,9	6,6
500	8210002577	8210000553	750	0,9	7,8
550	8210002582		840	0,9	10,7
560		8210000558			
600		8210001725			
630	8210002592	8210000563	945	0,9	12,8
710	8210002607	8210000568	1065	0,9	15,7
800	8210002617	8210000573	1200	0,9	20,0
900	8210002627	8210000578	1350	0,9	24,0
1000	8210002637	8210000583	1500	0,9	29,7

**Codos segmentados 15° FLI / FLN
(bridas sueltas)**
R = 1,5 x diámetro a línea central
Radio personalizado disponible por encargo

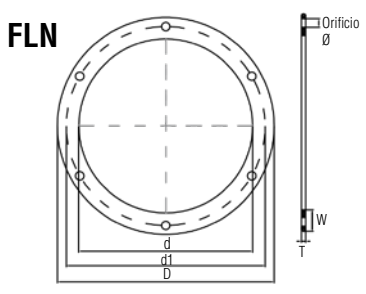
Ø mm	Ref. Galv. (FLI)	Ref. Galv. Solo en el Reino Unido (FLN)	R mm	T mm	Peso kg
350	8210002561		525	0,9	4,7
400	8210002566		600	0,9	5,6
450	8210002571	82261630	675	0,9	6,6
500	8210002576	8210000552	750	0,9	7,8
550	8210002581		840	0,9	10,7
560		8210000557			
630	8210002591	8210000562	945	0,9	12,8
710	8210002606	8210000567	1065	0,9	15,7
800	8210002616	8210000572	1200	0,9	20,0
900	8210002626	8210000577	1350	0,9	24,0
1000	8210002636		1500	0,9	29,7



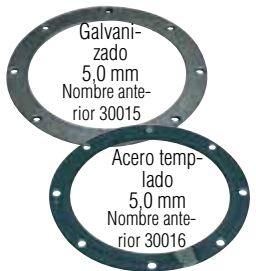
Codo segmentado embriado.

Bridas FLN

Dimensiones de la brida FLN en mm										
Ø mm	Ref. Galv.	Ref. MS	d	d1	D	T	W	Orificio Ø	N.º de orificios	Peso kg
80	8210001064	—	81	107	121	20			4	0,26
100	8210001065	8210002047	101	127	143	20			4	0,30
125	8210001066	8210002048	126	157	178	25			4	0,47
140	8210001067	8210002049	141	172	193	25			6	0,52
150	8210001068	—	151	182	203	25			6	0,54
160	8210001069	8210002050	161	192	213	25			6	0,58
180	8210001070	8210002051	181	212	233	25			6	0,64
200	8210001071	8210002052	203	232	253	25			6	0,71
225	8210001072	8210002053	227	257	279	25			6	0,75
250	8210001073	8210002054	253	289	313	30			6	1,06
300	8210001075	—	303	339	363	30			6	1,25
315	8210001076	8210002055	317	349	377	30			8	1,30
350	8210001077	8210002056	353	387	413	30			8	1,43
400	8210001079	8210002057	404	438	464	5	30	10	12	1,62
450	8210001080	8210002058	454	488	514	30			12	1,81
500	8210001081	8210002059	504	538	564	30			12	2,00
550	8210001082	8210002060	554	588	614	30			12	2,10
560	8210001083	8210002061	565	600	625	30			12	2,22
600	8210001084	8210002062	604	640	664	30			16	3,04
630	8210001085	8210002063	635	670	695	30			16	3,19
650	8210001086	—	654	688	714	30			16	3,28
700	8210001087	8210002064	704	738	764	30			16	3,53
710	8210001088	8210002065	715	750	775	30			16	3,62
750	8210001089	—	754	788	814	30			16	4,02
800	8210001090	8210002066	804	848	884	40			16	4,22
900	8210001091	8210002067	904	948	984	40			16	4,72
1000	8210001092	8210002068	1004	1048	1084	40			16	6,20



Bridas FLN



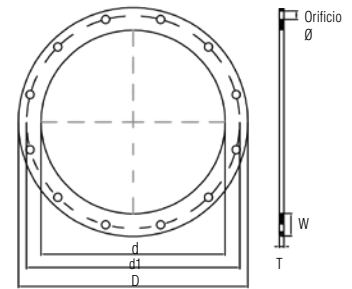
También se llamaba brida Nordfab

Bridas FLI

Dimensiones de la brida FLI en mm

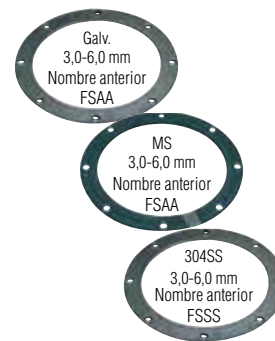
Ø mm	Ref. Galv.	Ref. MS	Ref. 304SS	d	d1	D	T	W	Orificio Ø	N.º de orificios	Peso kg
080	8210003257	8210003190	8210003226	83	115	133	3	25	9	8	0,26
100	8210003258	8210003191	8210003227	103	135	153	3	25	9	8	0,31
120	8210003259	8210003192	8210003228	123	155	173	3	25	9	8	0,36
125	8210003260	8210003193	8210003229	128	160	18	3	25	9	8	0,38
140	8210003261	8210003194	8210003230	143	175	193	3	25	9	8	0,41
150	8210003262	8210003195	8210003231	153	185	203	5	25	9	8	0,54
160	8210003263	8210003196	8210003232	163	195	213	5	25	9	8	0,58
180	8210003264	8210003197	8210003233	183	215	233	5	25	9	8	0,64
200	8210003265	8210003198	8210003234	203	235	253	5	25	9	12	0,70
225	8210003266	8210003199	8210003235	228	260	278	5	25	9	12	0,75
250	8210003267	8210003200	8210003236	253	285	303	5	25	9	12	0,86
300	8210003269	8210003201	8210003237	304	336	354	5	25	9	12	1,00
315	8210003270	8210003202	8210003238	319	351	369	5	25	9	12	1,26
350	8210003271	8210003203	8210003239	354	389	414	6	30	11	12	1,84
400	8210003273	8210003204	8210003240	404	439	464	6	30	11	16	2,10
450	8210003274	8210003205	8210003241	454	489	515	6	30	11	16	2,32
500	8210003275	8210003206	8210003242	505	540	565	6	30	11	16	2,56
550	8210003276	8210003207	8210003243	555	590	615	6	30	11	16	2,81
600	8210003277	8210003209	8210003244	605	640	665	6	30	11	16	3,04
630	8210003278	8210003210	8210003245	635	670	695	6	30	11	24	3,19
650	8210003279	8210003211	8210003246	655	690	715	6	30	11	24	3,28
700	8210003280	8210003212	8210003247	705	740	765	6	40	11	24	3,53
710	8210003281	8210003213	—	715	750	795	6	40	11	24	3,90
750	8210003282	8210003214	8210003248	755	800	835	6	40	11	24	5,09
800	8210003283	8210003215	8210003249	805	850	885	6	40	11	24	5,41
850	8210003284	8210003216	8210003250	855	900	935	6	40	11	24	5,73
900	8210003285	8210003217	8210003251	905	950	985	6	40	11	24	6,05
950	8210003286	8210003218	8210003252	955	1000	1035	6	40	11	24	6,37
1000	8210003287	8210003219	8210003253	1005	1050	1085	6	40	11	24	6,69
1250	8210003288	8210003220	8210003254	1255	1300	1335	6	40	11	28	6,85

FLI



También llamada brida Scandab, brida IV

Bridas FLI



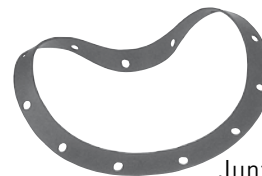
¡Atención!

Especifique el material de la brida:

- Galv.
- Acero templado MS
- 304SS

Junta embrizada FSAZ

Ø mm	Ref.	Ø mm	Ref.	Ø mm	Ref.
080	8210003102	250	8210003112	630	8210003122
100	8210003103	275	8210003113	650	8210003123
120	8210003104	300	8210003114	700	8210003124
125	8210003105	315	8210003115	750	8210003125
140	8210003106	350	8210003116	800	8210003126
150	8210003107	400	8210003117	850	8210003127
160	8210003108	450	8210003118	900	8210003128
180	8210003109	500	8210003119	950	8210003129
200	8210003110	550	8210003120	1000	8210003130
225	8210003111	600	8210003121	1250	8210003131



Junta embrizada FSAZ

T = 3 mm, nitrilo.
También disponible en otras calidades.
Compatible con FSAA, FSSA, FSSS.

Accesorios para conductos embridados

Nordfab ofrece una variedad de accesorios para hacer que el sistema de conductos sea más eficiente.

¡Atención!
Casi todos los accesorios disponibles en la gama de productos Nordfab se pueden suministrar con bridas.

Sombbrero de chorro

Ø mm	Ref. FLN galv.	W	L mm	T mm FLN	Peso kg	Ø mm	Ref. FLN galv.	W	L mm	T mm FLN	Peso kg
100	8210001400	160	300	0,9	1,3	315	8210001970	506	720	0,7	9,0
125	8210001401	200	350	0,9	1,8	350	8210001971	564	800	0,9	11,0
140	8210001402	226	380	0,9	2,2	400	8210001972	644	900	0,9	14,0
150	8210001403	242	400	0,9	2,4	450	8210001973	724	1000	0,9	17,4
160	8210001404	256	420	0,9	2,7	500	8210001974	804	1100	0,9	21,1
180	8210001967	290	460	0,7	3,3	560	8210001975	902	1220	0,9	26,0
200	8210001968	322	500	0,7	3,9	630	8210001976	1014	1360	0,9	40,0
250	8210001969	401	600	0,7	6,1	710	8210001977	1144	1520	0,9	49,0



Sombbrero de chorro

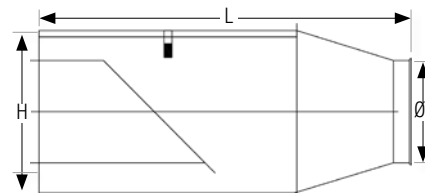
Conductos embri-
dados

Válvula de mariposa de contrapresión embridada

Ø mm	Ref. FLN galv.	H mm	L mm	Peso kg
160	8210002137	250	550	4,0
200	8210002138	300	600	6,0
250	8210002139	375	706	11,0
315	8210002140	440	771	16,5
350	8210002141	475	806	22,5
400	8210002142	525	856	31,0
450	8210002143	575	906	37,5
500	8210002144	625	956	38,0
560	8210002145	685	1116	44,5

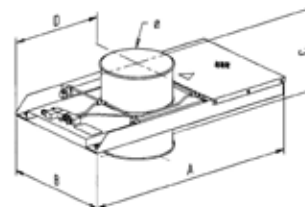


Válvula de mariposa de contrapresión QF



Válvula NFES embridada

Ø mm	Ref. Galv.	A mm	B mm	C mm	D mm	Peso kg
450	8210001982	1240	641	300	460	40
500	8210001983	1340	691	300	485	45
560	8210001984	1460	751	300	515	54
630	8210001985	1730	821	300	575	68
710	8210001986	1808	901	300	615	88



El amortiguador de bajo consumo NFES se utiliza en la industria de la madera y el metal como amortiguador de cierre en sistemas de escape cuando no se están utilizando algunas máquinas, lugares de trabajo o tuberías.

Conductos Quick-Fit Sealed® de Nordfab

Los conductos sellados de Nordfab son ideales para aplicaciones «húmedas» como neblinas de aceite, fluidos de corte y refrigerantes. Todos los codos, ramales, reductores y otros elementos con juntas o collarines están calafeteados. Al unir los conductos, se coloca una junta de nitrilo adicional entre las piezas para evitar fugas.

En qué sectores se utiliza un conducto sellado

- Acerías
- Fábricas de laminado
- Metalurgia
- Industria del caucho y del plástico
- Industria del endurecimiento y el tratamiento térmico
- Industria automotriz
- Industria metalúrgica y de ingeniería para:
 - Torneado
 - Esmerilado
 - Corte
 - Taladrado
 - Fresado

Ventajas del uso del sistema de conducción de vapor de aceite y fluido de corte

- Los conductos QF Sealed le ofrecen una instalación rápida sin herramientas especiales, sin pintura.
- Componentes de instalación fáciles de montar
- Conexiones de conductos deslizantes limpias para adaptar y ajustar los conductos in situ durante la instalación
- Conductos rectos soldados por láser para una superficie más lisa y una mayor resistencia a las fugas.
- Evite las fugas en el suelo, limitando el riesgo de tener superficies resbaladizas
- Fácil de ampliar o desmontar por completo para su limpieza, reconfiguración o reubicación
- Gama completa de accesorios y componentes de instalación



Riesgos para la salud y la seguridad de la neblina de aceite

- Enfermedades respiratorias
 - Eccemas y otras afecciones cutáneas
 - Mayor riesgo de caídas y accidentes relacionados
 - Contaminación del sistema general de ventilación
 - Daños en componentes electrónicos sensibles
 - Crea un entorno sucio
- Adaptadores disponibles para conectar y ampliar todos los demás sistemas de conductos
 - Todo lo que necesita en una gama completa, probada y testada

Conductos Quick-Fit Sealed

En respuesta a la demanda de los clientes, Nordfab Europe ha añadido a nuestra gama de productos existente longitudes de conductos totalmente soldadas por láser de 2 metros. La nueva longitud adicional de 2 metros estará disponible con diámetros que oscilan entre 80 y 400 mm, grosores que oscilan entre 0,6 y 2,0 mm, y estará disponible en acero galvanizado, acero inoxidable, acero negro y aluminio.

¡Novedad!
Conducto soldado por láser de 2 metros de longitud

¡Los conductos más rápidos del mundo ahora son incluso más rápidos!

La longitud soldada por láser de 2 metros ofrece al cliente una forma más eficiente de planificar los conductos, utilizandomenospiezasymenosuniones.



Los conductos Quick-Fit Sealed están disponibles en tres longitudes diferentes: 2 metros, 1,5 metros y 1,0 metro.

Conductos QFS

Conducto Quick-Fit Sealed galvanizado

*Disponible solo con costura soldada.

Ø mm	L mm	Ref. 2000 mm galv.	Peso kg	L mm	Ref. 1500 mm galv.	Ref. 1500 mm galv. Solo Reino Unido*	Peso kg	L mm	Ref. 1000 mm galv.	Peso kg	T mm
080	1983	8240020381	2,76	1483	8240020380		2,07	983	8240020379	1,38	0,7
100	1983	8240020384	3,45	1483	8240020383		2,59	983	8240020382	1,73	0,7
125	1983	8240020387	4,31	1483	8240020386		3,24	983	8240020385	2,16	0,7
140	1983	8240020390	4,83	1483	8240020389		3,62	983	8240020388	2,42	0,7
150	1983	8240020393	5,18	1483	8240020392		3,88	983	8240020391	2,59	0,7
160	1983	8240020396	5,52	1483	8240020395		4,14	983	8240020394	2,76	0,7
180	1967	8240020399	6,21	1476	8240020398		4,66	967	8240020397	3,11	0,7
200	1967	8240020402	6,90	1476	8240020401		5,18	967	8240020400	3,45	0,7
224	1967	8240020405	7,73	1476	8240020404		5,80	967	8240020403	3,86	0,7
250	1967	8240020408	8,63	1476	8240020407		6,47	967	8240020406	4,31	0,7
300	1967	8240020411	10,35	1467	8240020410		7,76	967	8240020409	5,18	0,7
315	1967	8240020414	10,87	1467	8240020413		8,15	967	8240020412	5,44	0,7
350	1967	8240020417	12,08	1467	8240020416		9,06	967	8240020415	6,04	0,7
400	1967	8240020420	17,75	1467	8240020419		13,31	967	8240020418	8,87	0,9
450	1967	8240020423	19,97	1467	8240020422	8210000899	14,97	967	8240020421	9,98	0,9
500	1967	8240020426	22,18	1467	8240020425	8210000900	16,64	967	8240020424	11,09	0,9
560	1967	8240020429	24,85	1467	8240020428	8210000901	18,63	967	8240020427	12,42	0,9
630	1967	8240020432	27,95	1467	8240020431	8210000902	20,96	967	8240020430	13,98	0,9
710	1967	8240020435	31,50	1467	8240020434	8210000903	23,63	967	8240020433	15,75	0,9

Conducto Quick-Fit Sealed 304SS

*Disponible solo con costura soldada.

Ø mm	L mm	Ref. 2000 mm 304SS	Peso kg	L mm	Ref. 1500 mm 304SS	Ref. 1500 mm 304SS Solo Reino Unido*	Peso kg	L mm	Ref. 1000 mm 304SS	Peso kg	T mm
080	1983	8240020721	2,76	1483	8240020720		2,07	983	8240020719	1,38	0,7
100	1983	8240020724	3,45	1483	8240020723		2,59	983	8240020722	1,73	0,7
125	1983	8240020727	4,31	1483	8240020726		3,24	983	8240020725	2,16	0,7
140	1983	8240020730	4,83	1483	8240020729		3,62	983	8240020728	2,42	0,7
150	1983	8240020733	5,18	1483	8240020732		3,88	983	8240020731	2,59	0,7
160	1983	8240020736	5,52	1483	8240020735		4,14	983	8240020734	2,76	0,7
180	1967	8240020739	6,21	1476	8240020738		4,66	967	8240020737	3,11	0,7
200	1967	8240020742	6,90	1476	8240020741		5,18	967	8240020740	3,45	0,7
224	1967	8240020745	7,73	1476	8240020744		5,80	967	8240020743	3,86	0,7
250	1967	8240020748	8,63	1476	8240020747		6,47	967	8240020746	4,31	0,7
300	1967	8240020751	10,35	1467	8240020750		7,76	967	8240020749	5,18	0,7
315	1967	8240020754	10,87	1467	8240020753		8,15	967	8240020752	5,44	0,7
350	1967	8240020757	12,08	1467	8240020756		9,06	967	8240020755	6,04	0,7
400	1967	8240020760	13,80	1467	8240020759		10,35	967	8240020758	6,90	0,9
450	1967	8240020763	15,53	1467	8240020762		11,65	967	8240020761	7,76	0,9
500	1967	8240020766	17,25	1467	8240020765		12,94	967	8240020764	8,63	0,9
560	1967	8240020769	19,32	1467	8240020768		14,49	967	8240020767	9,66	0,9
630	1967	8240020772	21,74	1467	8240020771		16,31	967	8240020770	10,87	0,9
710	1967	8240020775	24,50	1467	8240020774		18,38	967	8240020773	12,25	0,9

Conducto Quick-Fit Sealed galvanizado para aplicaciones de uso intensivo

Ø mm	L mm	Ref. 2000 mm galv.	Peso kg	T mm	Ø mm	L mm	Ref. 2000 mm galv.	Peso kg	T mm
080	1983	8240020381	2,76	1,25	450	1967	8240020449	27,73	1,25
100	1983	8240020448	6,16	1,25	500	1967	8240020450	30,81	1,25
125	1983	8240020436	7,70	1,25	560	1967	8240020451	34,51	1,25
140	1983	8240020437	8,63	1,25	630	1967	8240020452	38,82	1,25
150	1983	8240020438	9,24	1,25	710	1967	8240020453	43,75	1,25
160	1983	8240020439	9,86	1,25					
180	1967	8240020440	11,09	1,25					
200	1967	8240020441	12,32	1,25					
224	1967	8240020442	13,80	1,25					
250	1967	8240020443	15,41	1,25					
300	1967	8240020444	18,49	1,25					
315	1967	8240020445	19,41	1,25					
350	1967	8240020446	21,57	1,25					
400	1967	8240020447	24,65	1,25					



Conducto Quick-Fit Sealed para aplicaciones de uso intensivo.

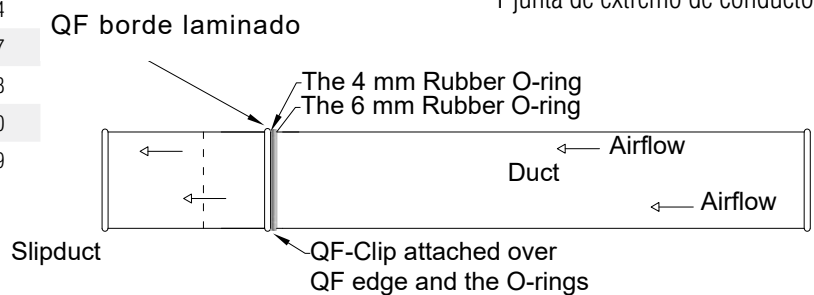
¡Ahora con un espesor de pared de 1,25 mm!

Kit de conducto Quick-Fit Sealed Slip

Ø mm	Ref. Galv.	L mm	T mm	Peso kg
080	8210001238	278	0,7	0,5
100	8210001239	278	0,7	0,6
125	8210001240	278	0,7	0,7
140	8210001241	278	0,7	0,8
150	8210001242	278	0,7	0,9
160	8210001243	278	0,7	0,9
180	8210001244	271	0,7	1,0
200	8210001245	271	0,7	1,2
224	8210001246	271	0,7	1,3
250	8210001247	271	0,7	1,4
300	8210001248	262	0,7	1,7
315	8210001249	262	0,7	1,8
350	8210001250	262	0,7	2,0
400	8210001251	262	0,9	2,9



El conducto QFS Slip en la versión sellada incluye:
 1 conducto Slip
 1 abrazadera QFS
 2 juntas tóricas
 1 junta de extremo de conducto



Si se van a desmontar o mantener los conductos del QFS, recomendamos sustituir el clip y la junta por otros nuevos.

QFS Premium Clip, para aplicaciones más exigentes

Ø mm	Ref. Kit de juntas de extremo de conducto y QFS Premium Clip	Peso kg
80	8210000712	0,11
100	8210000713	0,12
125	8210000714	0,14
140	8210000715	0,15
150	8210000716	0,19
160	8210000717	0,24
180	8210000718	0,27
200	8210000719	0,28
224	8210000720	0,30
250	8210000721	0,32
300	8210000722	0,59
315	8210000723	0,63
350	8210000724	0,69
400	8210000725	0,72

Junta de extremo de conducto

Ø mm	Solo junta Ref.
80	8010006100
100	8010006101
125	8010006101
140	8010006102
150	8010006102
160	8010006102
180	8010006103
200	8010006104
224	8010006104
250	8010006105
300	8010006106
315	8010006106
350	8010006107
400	8010006107



QFS Premium Clip



¡NUEVO DISEÑO:
 junta de extremo de conducto

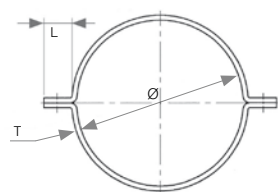
Datos técnicos: Nitrilo

- Polímero de uso general resistente al aceite
- Funciona bien con muchas aplicaciones de aceite, agua y fluidos hidráulicos
- Buena resistencia a la rotura
- No debe utilizarse con disolventes como acetona, MEK, ozono, hidrocarburos clorados y nitrohidrocarburos.
- Conductor de la electricidad
- Clasificación: 1. ASTM D-2000 M2BG510 A24 B34 EO14 EO34 EF11 EF21
- Rango de temperatura: de -34 °C a +107 °C / intermitente: +138 °C

Correa bifurcada KVDA

Ø mm	Ref. Galv.	Ref. 304SS	L mm	T mm
80	8210001108	8210001276	25	3
100	8210001109	8210001277	25	3
120	8210001110		25	3
125	8210001111	8210001278	25	3
140	8210001112	8210001279	25	3
150	8210001113	8210001280	25	3
160	8210001114	8210001281	25	3
180	8210001115	8210001282	25	3
200	8210001116	8210001283	25	3
224	8210001117	8210001284	25	3
250	8210001118	8210001285	25	3
280	8210001119		30	3
300	8210001120	8210001286	30	3
315	8210001121	8210001287	30	3
325	8210001122		30	3
350	8210001123	8210001288	30	3
400	8210001124	8210001289	30	3
450	8210001125	8210001290	30	3
500	8210001126	8210001291	30	3
550	8210001127		40	3
560	8210001128		40	3
600	8210001129		40	3
630	8210001130		40	3
650	8210001131		40	3
710	8210001132		40	3
800	8210001133		40	3

¡Atención!
Las versiones 304SS y para el Reino Unido de la correa bifurcada KVDA no tienen el orificio de Ø 8 mm en una de las dos mitades



Correa bifurcada KVDA



Correa bifurcada KVDA. ¡Atención! Sin orificios para los productos 304SS y los productos vendidos en el Reino Unido.



Conducto montado con correa bifurcada y patas para la correa bifurcada.

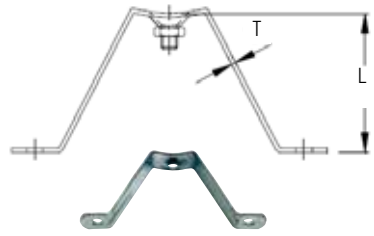


Galvanizado Incl. perno y tuerca.

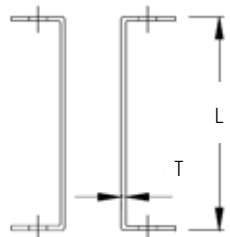
Patas KVDD para correa bifurcada

No disponible en el Reino Unido.

Ø mm	Ref. Galv.	T mm	L mm	Peso kg
80 a 160	8210003377	2,5	65	0,12
180 a 315	8210003378		0,17	
350	8210003379	3,0	235	0,35
400	8210003380		260	0,40
450	8210003381		285	0,45
500	8210003382		310	0,50
550	8210003383		0,55	
600	8210003384		0,60	
650	8210003385	= .5(Ø) + 100 mm	0,65	
700	8210003386		0,70	
800	8210003387		0,80	



Ø 80 - 500



Ø +550

Patas KVDD para correa bifurcada



Codos estampados Quick-Fit Sealed (radio largo)

Los codos de los conductos permiten cambiar la dirección del flujo de aire en un tramo de conducto. Los codos estampados Quick-Fit estándar están disponibles en 90°, 60°, 45°, 30°, y 15° con extremos laminados Quick-Fit.



Codos estampados QFS 90° (radio largo) R = 1,0 o 1,5 x diámetro a la línea central

Ø mm	Ref. QFS galv.	R mm	T mm	Peso kg
080	8210000238	120		0,4
100	8210000243	150		0,5
125	8210000248	190		0,8
140	8210000253	210		0,9
150	8210000258	225		1,1
160	8210000263	240	0,9	1,2
180	8210000268	270		1,6
200	8210000273	300		1,9
224	8210000278	337		2,4
250	8210000283	375		3,0
300	8210000288	450		3,2
315	8210000293	472		5,0

Codos estampados QFS 60° (radio largo) R = 1,0 o 1,5 x diámetro a la línea central

Ø mm	Ref. QFS galv.	R mm	T mm	Peso kg
080	8210000237	120		0,3
100	8210000242	150		0,4
125	8210000247	190		0,6
140	8210000252	210		0,6
150	8210000257	225		0,7
160	8210000262	240	0,9	0,8
180	8210000267	270		1,2
200	8210000272	300		1,3
224	8210000277	337		1,7
250	8210000282	375		1,9
300	8210000287	450		2,4
315	8210000292	472		2,5

Codos estampados QFS 45° (radio largo) R = 1,0 o 1,5 x diámetro a la línea central

Ø mm	Ref. QFS galv.	R mm	T mm	Peso kg
080	8210000236	120		0,2
100	8210000241	150		0,3
125	8210000246	190		0,4
140	8210000251	210		0,4
150	8210000256	225		0,5
160	8210000261	240	0,9	0,6
180	8210000266	270		0,9
200	8210000271	300		1,0
224	8210000276	337		1,6
250	8210000281	375		1,6
300	8210000286	450		2,3
315	8210000291	472		2,4

Codos estampados QFS 30° (radio largo) R = 1,0 o 1,5 x diámetro a la línea central

Ø mm	Ref. QFS galv.	R mm	T mm	Peso kg
080	8210000235	120		0,2
100	8210000240	150		0,3
125	8210000245	190		0,3
140	8210000250	210		0,4
150	8210000255	225		0,5
160	8210000260	240	0,9	0,5
180	8210000265	270		0,7
200	8210000270	300		0,9
224	8210000275	337		1,3
250	8210000280	375		1,5
300	8210000285	450		2,2
315	8210000290	472		2,2

Codos estampados QFS 15° (radio largo) R = 1,0 o 1,5 x diámetro a la línea central

Ø mm	Ref. QFS galv.	R mm	T mm	Peso kg
080	8210000234	120		0,1
100	8210000239	150		0,2
125	8210000244	190		0,4
140	8210000249	210		0,4
150	8210000254	225		0,4
160	8210000259	240	0,9	0,4
180	8210000264	270		0,5
200	8210000269	300		0,7
224	8210000274	337		0,9
250	8210000279	375		0,9
300	8210000284	450		1,3
315	8210000289	472		1,3



Codo Quick-Fit Sealed.

Codos segmentados Quick-Fit Sealed

Los codos de los conductos permiten cambiar la dirección del flujo de aire en un tramo de conducto. Los codos segmentados Quick-Fit estándar están disponibles en 90°, 60°, 45°, 30°, y 15° con extremos laminados Quick-Fit.



Codos segmentados QFS 90° R = 1,5 x diámetro a la línea central

Ø mm	Ref. QFS galv.	R mm	T mm	Peso kg
350	8210000675	525	0,7	6,8
400	8210000680	600	0,7	8,8

Codos segmentados QFS 60° R = 1,5 x diámetro a la línea central

Ø mm	Ref. QFS galv.	R mm	T mm	Peso kg
350	8210000674	525	0,7	4,8
400	8210000679	600	0,7	6,3

Codos segmentados QFS 45° R = 1,5 x diámetro a la línea central

Ø mm	Ref. QFS galv.	R mm	T mm	Peso kg
350	8210000673	525	0,7	3,8
400	8210000678	600	0,7	5,1

Codos segmentados QFS 30° R = 1,5 x diámetro a la línea central

Ø mm	Ref. QFS galv.	R mm	T mm	Peso kg
350	8210000672	525	0,7	2,9
400	8210000677	600	0,7	3,8

Codos segmentados QFS 15° R = 1,5 x diámetro a la línea central

Ø mm	Ref. QFS galv.	R mm	T mm	Peso kg
350	8210000671	525	0,7	2,9
400	8210000676	600	0,7	3,8



Los codos segmentados QFS permiten cambiar la dirección del flujo de aire en un tramo de conducto.

Ramales Quick-Fit Sealed

Los ramales QFS estándar se utilizan para conectar a las salidas de las máquinas u otras líneas de conductos. Los ramales estándar son de 30° u, opcionalmente, de 45°. Otros grados por encargo.

Ramal estándar QFS

Ø A mm	Ø B mm	Ø C mm	Ref. QFS galv.	T mm
080	080	080	8240003177	0,7
100	100	100	8240003180	0,7
125	125	125	8240003186	0,7
140	140	140	8240003196	0,7
150	150	150	8240003211	0,7
160	160	160	8240003232	0,7
180	180	180	8240003260	0,7
200	200	200	8240003296	0,7
224	224	224	8240003341	0,7
250	250	250	8240003396	0,7
300	300	300	8240003451	0,7
315	315	315	8240003517	0,7
350	350	350	8240003583	0,7
400	400	400	8240003661	0,9



¡Atención!

Para los ramales con los extremos con dimensiones distintas a las que se presentan en nuestros gráficos, haga su pedido por la descripción visite nuestro sitio web (www.nordfab.com) para conocer las referencias actuales.

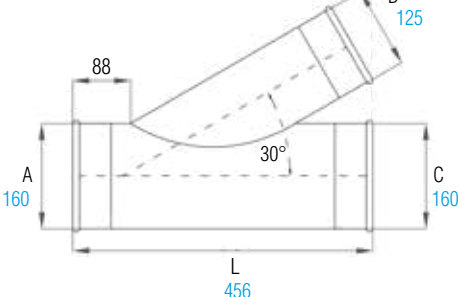
$$L = (B \times 2) + 206$$

Ejemplo $L = (125 \times 2) + 206 = 456$

ØC debe ser menor o igual a ØA

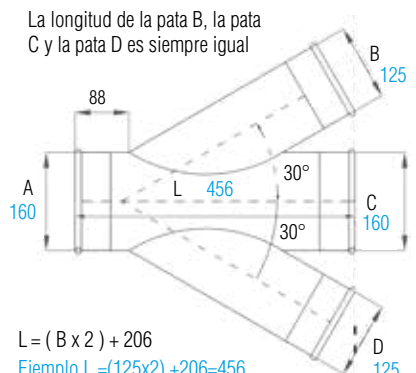
ØB debe ser menor o igual a ØC

La longitud de la pata B y la pata C es siempre igual



Ramal doble QFS

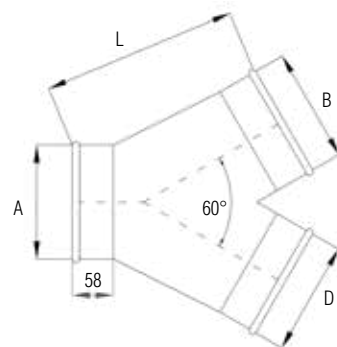
Ø A mm	Ø B mm	Ø C mm	Ø D mm	Ref. QFS galv.	T mm
080	080	080	080	8240004245	0,7
100	100	100	100	8240004248	0,7
125	125	125	125	8240004254	0,7
140	140	140	140	8240004264	0,7
150	150	150	150	8240004279	0,7
160	160	160	160	8240004300	0,7
180	180	180	180	8240004328	0,7
200	200	200	200	8240004364	0,7
224	224	224	224	8240004409	0,7
250	250	250	250	8240004464	0,7
300	300	300	300	8240004519	0,7
315	315	315	315	8240004585	0,7
350	350	350	350	8240004651	0,7
400	400	400	400	8240004729	0,9



$L = (B \times 2) + 206$
 Ejemplo $L = (125 \times 2) + 206 = 456$
 ØC debe ser menor o igual a ØA
 ØB debe ser menor o igual a ØC
 ØD debe ser menor o igual a ØC

Ramal en Y QFS (recámaras)

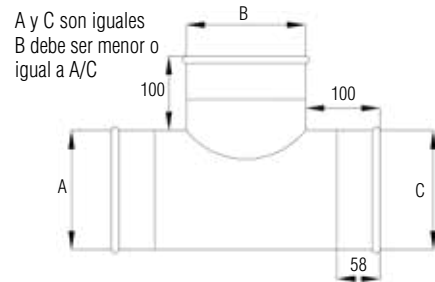
Ø A mm	Ø B mm	Ø D mm	Ref. QFS galv.	T mm
080	080	080	8240003662	0,7
100	100	100	8240003664	0,7
125	125	125	8240003667	0,7
140	140	140	8240003671	0,7
150	150	150	8240003676	0,7
160	160	160	8240003682	0,7
180	180	180	8240003689	0,7
200	200	200	8240003697	0,7
224	224	224	8240003706	0,7
250	250	250	8240003716	0,7
300	300	300	8240003726	0,7
315	315	315	8240003737	0,7
350	350	350	8240003748	0,7
400	400	400	8240003760	0,9



$L = A + 100$
 B y D deben ser menores o iguales a A

Ramal en T QFS

Ø A mm	Ø B mm	Ref. QFS galv.	T mm
080	080	8240009170	0,7
100	100	8240009172	0,7
125	125	8240009175	0,7
140	140	8240009179	0,7
150	150	8240009184	0,7
160	160	8240009190	0,7
180	180	8240009197	0,7
200	200	8240009205	0,7
224	224	8240009214	0,7
250	250	8240009224	0,7
300	300	8240009235	0,7
315	315	8240009246	0,7
350	350	8240009257	0,7
400	400	8240009268	0,9

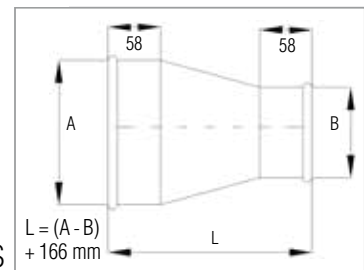


Accesorios Quick-Fit Sealed

Todos los codos, ramales, reductores y otros elementos con juntas están calafateados. Al unir los conductos, se coloca una junta de nitrilo adicional entre las piezas para evitar fugas.

Reductor QFS

ØA mm	ØB mm	Ejemplo QFS galv. ref.	T mm	ØA mm	ØB mm	Ejemplo QFS galv. ref.	T mm
100	80	8240003092	0,7	224	200	8240003127	0,7
125	80	8240003093	0,7	250	200	8240003135	0,7
125	100	8240003094	0,7	250	224	8240003136	0,7
140	80	8240003093	0,7	300	200	8240003144	0,7
140	100	8240003096	0,7	300	250	8240003146	0,7
140	125	8240003097	0,7	315	300	8240003156	0,7
150	140	8240003101	0,7	350	300	8240003165	0,7
160	100	8240003103	0,7	350	315	8240003166	0,7
160	125	8240003104	0,7	400	300	8240003174	0,9
160	150	8240003106	0,7	400	315	8240003175	0,9
180	160	8240003112	0,7	400	350	8240003176	0,9
200	100	8240003114	0,7				
200	125	8240003115	0,7				



Reductor QFS

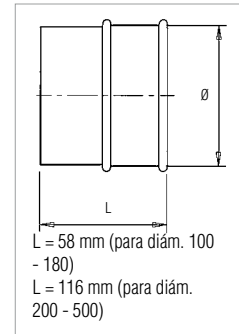
¡Atención!
Para productos con los extremos con dimensiones distintas a las que se presentan en nuestros gráficos, haga su pedido por la descripción visite nuestro sitio web (www.nordfab.com) para conocer las referencias actuales.

Adaptador de ventilación QFS

Ø mm	Ref. QFS galv.	T mm galv.	T mm 304SS
080	8210000125	0,7	0,7
100	8210000126	0,7	0,7
125	8210000127	0,7	0,7
140	8210000128	0,7	0,7
150	8210000129	0,7	0,7
160	8210000130	0,7	0,7
180	8210000131	0,7	0,7
200	8210000132	0,7	0,7
224	8210000133	0,7	0,7
250	8210000134	0,7	0,7
300	8210000135	0,7	0,7
315	8210000136	0,7	0,7
350	8210000137	0,7	0,7
400	8210000138	0,9	0,7



Adaptador de ventilación QFS

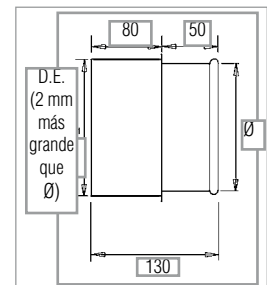


Adaptador de maquinaria QFS ampliado

Ø mm	Ref. QFS galv.	T mm	Ø mm	Ref. QFS galv.	T mm
080	8210000038	0,7	180	8210000044	0,7
100	8210000039	0,7	200	8210000045	0,7
125	8210000040	0,7	224	8210000046	0,7
140	8210000041	0,7	250	8210000047	0,7
150	8210000042	0,7	300	8210000048	0,7
160	8210000043	0,7			



Adaptador de maquinaria QFS ampliado



Conductos QFS



Amortiguadores Quick-Fit Sealed

Los amortiguadores Quick-Fit Sealed de Nordfab son de accionamiento manual o neumático. El eje está sellado.

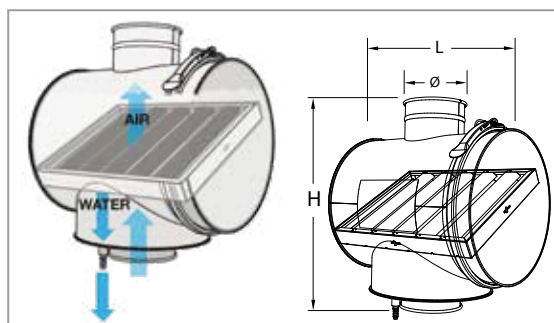


Drenaje de neblina de aceite

Ø mm	Ref. Galv.	A mm	B mm	Tamaño del deflector mm	T mm
80	8210001134	385	450	370 x 240	0,9
100	8210001135	385	450	370 x 240	0,9
125	8210001136	385	450	370 x 240	0,9
140	8210001137	385	450	370 x 240	0,9
150	8210001138	385	450	370 x 240	0,9
160	8210001139	525	600	513 x 385	0,9
180	8210001140	525	600	513 x 385	0,9
200	8210001141	525	600	513 x 385	0,9
224	8210001142	525	600	513 x 385	0,9
250	8210001143	525	600	513 x 385	0,9
300	8210001144	635	700	625 x 488	0,9
315	8210001145	635	700	625 x 488	0,9
350	8210001146	635	700	625 x 488	0,9
400	8210001147	635	700	625 x 488	0,9

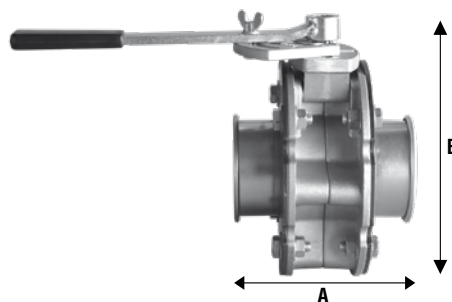


Drenaje de neblina de aceite



Amortiguador manual Quick-Fit Sealed

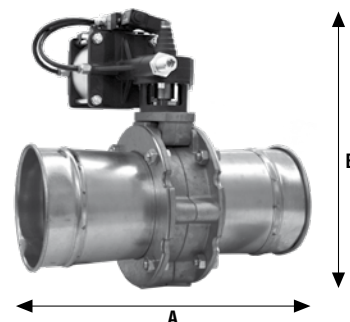
Ø mm	Ref.	A mm	B mm	Peso kg	Ø mm	Ref.	A mm	B mm	Peso kg
100	8210000805	185	250	6	300	8210000809	185	440	10
160	8210003389	385	290	7	350	8210000810	485	440	11,5
200	8210000807	185	340	9	400	8210000811	485	440	11,5
250	8210000808	185	390	10					



Amortiguador manual QFS

Amortiguador automático Quick-Fit Sealed

Ø mm	Ref.	A mm	B mm	Peso kg	Ø mm	Ref.	A mm	B mm	Peso kg
100	8210000798	185	390	7,5	300	8210000802	185	580	11,5
160	8210003390	385	430	8,5	350	8210000803	485	580	13
200	8210000800	185	480	10,5	400	8210000804	485	580	13
250	8210000801	185	530	11,5					



Amortiguador automático QFS

Amortiguador de gas QFS

Resistencia a explosiones en sistemas de conductos para neblina de aceite y refrigerantes

El amortiguador de gas QFS está diseñado para cerrarse al detectar llamas o humo en el colector, para evitar explosiones aguas arriba.

Ámbitos de aplicación

- Para zonas seguras o potencialmente explosivas
- Presión máx. de funcionamiento ± 10 kPa
- Temperatura máx. $+200^{\circ}$
- II 2GD IIC T6 según la directiva ATEX 2014/34/UE

Especificaciones técnicas / Descripción

- Material AISI 316L
- Para velocidades de conducto de entre 8 y 15 m/s
- Amortiguador de tipo mariposa con placa doble
- El retén de la hoja del amortiguador está rodeado por un retén de manguera resistente que se infla. Clase de estanqueidad 4 para la hoja y clase D para la carcasa de conformidad con la norma EN1751.
- Retenes de juntas tóricas en el revestimiento del eje del motor, manguito apretado en el otro extremo del eje
- El sensor de temperatura está montado en conectores protegidos
- El sensor de temperatura inicia el cierre a un máximo de $+180^{\circ}\text{C}^*$.
- 2 contactos de señal para indicar la posición abierta/cerrada. El tiempo de cierre de aproximadamente 3 segundos proporciona una vida útil de aproximadamente 1000 ciclos. Un tiempo de cierre de aproximadamente 10 segundos proporcionará una vida útil de aproximadamente 10 000 ciclos.
- El actuador está montado en un estante de actuador protegido contra el calor (radiante) y equipado con un acoplamiento de eje (puente térmico). El estante del actuador está elevado para proporcionar aislamiento térmico tras el montaje del amortiguador.
- Actuadores disponibles: Schischek 24-240 VCA/CC para entornos de «zona segura», con retorno por muelle para el cierre. El actuador es reemplazable y está disponible como repuesto.
- Marcado CE
- Conexión embreada



¡Atención!

- Se incluye unidad de control para controlar el amortiguador/sensor y cierre externo.
- El amortiguador debe montarse de modo que la unidad del actuador quede orientada hacia arriba y girada aproximadamente $\pm 45^{\circ}$ para protegerla de la radiación térmica.
- Si el amortiguador está expuesto a la temperatura máxima, por ejemplo, en caso de incendio, se debe sustituir el amortiguador.

Amortiguador de gas Quick-Fit Sealed

Tipo	\varnothing mm	Ref. FLI	Peso kg
BRNE	160	8210005184	6,9
	200	8210005185	9,5
	250	8210005186	10,6
	315	8210005187	18,2
	400	8210005188	20,8
Versión EX (ATEX)	500	8210005189	23,4
	160	8210005190	6,9
	200	8210005191	9,5
	250	8210005192	10,6
	315	8210005193	18,2
400	8210005194	20,8	
500	8210005195	23,4	

Inline Spark Trap:

Prevención de incendios complementaria para su sistema de recogida de polvo

Protección contra incendios sencilla y económica

Instalado en los conductos como parte de un sistema de recogida de polvo, Inline Spark Trap de Nordfab reduce enormemente la posibilidad de que se produzca un incendio en ciclones/colectores al reducir el número de chispas que podrían llegar al ciclón o al colector a través de los conductos.

La eficacia del atrapachispas se basa en un sencillo principio que interrumpe el flujo de aire laminar y hace que las chispas se enfríen y se apaguen antes de entrar en un ciclón/colector. No hay piezas móviles y no se requiere alimentación para su funcionamiento.

Instalación y limpieza rápidas y sencillas

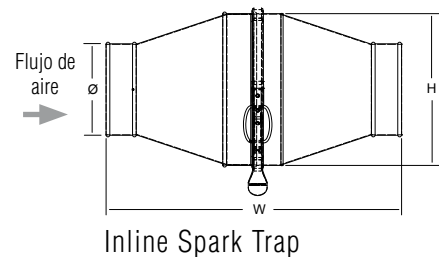
Los conductos de unión por abrazaderas Quick-Fit eliminan los remaches, los tornillos y las soldaduras, lo que reduce significativamente el tiempo necesario para instalar o sustituir los conductos. Inline Spark Trap de Nordfab se puede montar de manera rápida y sencilla en los sistemas de conductos Quick-Fit u otros sistemas de conductos con el uso de un adaptador de Nordfab. Además, se puede quitar sin complicaciones para su limpieza. No se requiere calibración ni ninguna otra asistencia de un técnico de fábrica.



Funcionamiento

- Debe montarse en posición horizontal.
- Distancia recomendada del conducto: Al menos diez diámetros del ciclón/colector
- Velocidad: 1500 5000 fpm (7,62 m/s 25,4 m/s).
- El Inline Spark Trap de Nordfab no sustituye a los sistemas de detección de chispas o aislamiento de explosiones. Solo es un dispositivo complementario.

Inline Spark Trap								
Ø mm	Ref. Galv.	Ref. 304SS	Pérdida de presión en Pa a 15 m/s.	Altura mm	Anchura mm	T mm Galv.	T mm SS	Peso kg
100	8210001264	8210001252	212	180	466	0,7	0,7	2,8
125	8210001265	8210001253	212	224	504	0,7	0,7	3,2
160	8210001266	8210001254	224	280	546	0,7	0,7	3,7
200	8210001267	8210001255	274	350	606	0,7	0,7	5,0
250	8210001268	8210001256	299	400	606	0,7	0,7	5,9
315	8210001269	8210001257	336	500	676	0,7	0,7	6,8
400	8210001270	8210001258	361	630	766	0,7	0,7	7,3
450	8210001271	8210001259	299	710	826	0,9	0,9	15
500	8210001272	8210001260	311	810	926	0,9	0,9	21
560	8210001273	8210001261	300	920	1026	0,9	0,9	26
630	8210001274	8210001262	315	1020	1086	0,9	0,9	33
710	8210001275	8210001263	320	1150	1186	0,9	0,9	39



Válvula de mariposa de aislamiento de explosiones CARZ

Resistencia a la presión de explosión

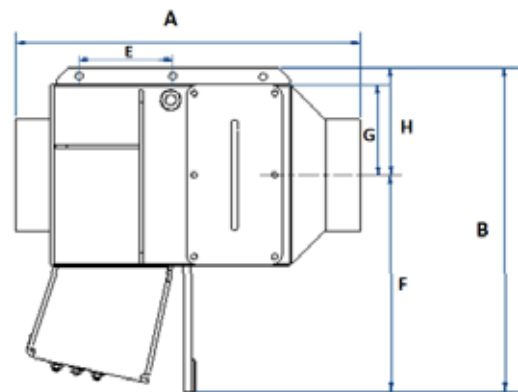
La válvula de mariposa de aislamiento de explosiones tipo CARZ está diseñada como equipo de resistencia a la presión de explosión, para evitar la transmisión de ondas de presión y llamas peligrosas a las zonas aguas arriba. Las válvulas CARZ están certificadas según la norma EN 16447:2014.

Descripción

Construcción soldada en placa de acero pintada en azul RAL 5009 o acero inoxidable opcional con retén de goma opcional.

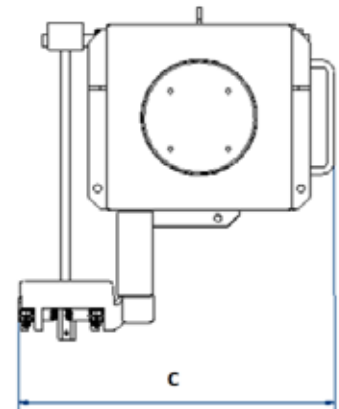
Función

El flujo de aire generado por el ventilador principal mantiene abierta la placa de la aleta. En caso de explosión en el equipo aguas abajo (por ejemplo, el colector de polvo), una onda de presión forzaría el cierre y el bloqueo de la placa de la mariposa en su posición. La placa de la mariposa cerrada proporciona una barrera eficaz contra la llama que llegue, evitando que la explosión se transmita a las zonas de trabajo aguas arriba.



Datos técnicos	
Rango de temperatura ambiente	Mín. -20 °C a 60 °C (mín. 0 °F, máx. 140 °F)
Certificaciones	CE, EX
Material	Acero al carbono soldado, pintado RAL5009
Rango de temperatura de funcionamiento	Mín. -20 °C a 70 °C (mín. 0 °F, máx. 160 °F)
Conexión	QF, FLI
Kst (bar m/s)	200
Presión reducida máxima, Pred(bar)	0,45
Tipo de instalación	Empujar y tirar

El flujo de aire generado por el ventilador principal mantiene abierta la placa de la aleta.



Inline Spark Trap

Válvula de mariposa de aislamiento de explosiones CARZ

Ø mm	Ref. QF	Ref. FLI	A mm	B mm	C mm	D mm	E mm	F mm	G mm	H mm	Peso kg
160	73001692	73001685	495	470	435	581	196	310	130	155	23
180	73001693	73001686	515	470	455	581	206	301	140	165	26
200	73001694	73001687	535	470	475	581	216	291	150	175	29
250	73001696	73001688	585	470	525	585	241	266	175	200	36
315	73001697	73001689	650	495	605	650	273	230	213	253	45
350	73001698	73001690	685	530	640	685	291	217	225	265	50
400	73001699	73001691	735	580	690	735	316	198	250	290	57



The marking is based on product certification:
FTZU 15 ATEX 0128X by N.B. No. 1026 and Quality System approval by N.B.



Cree diseños de conductos en 3D utilizando Quick-Fit Visual

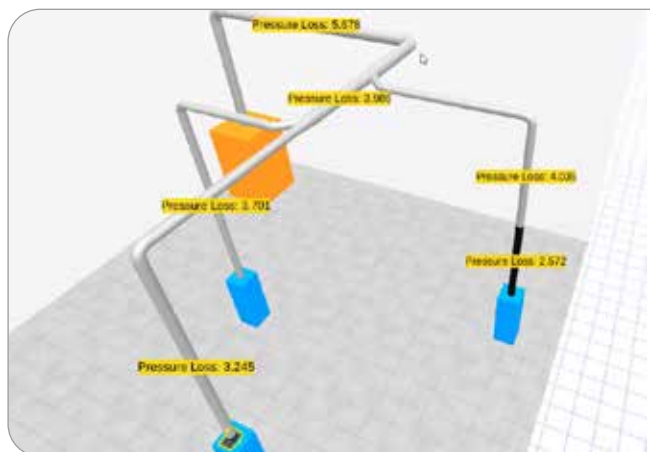
Una forma rápida, sencilla y fiable de ver su futuro sistema colector de conductos antes de su instalación

Toda la información que necesita

Al utilizar la nueva herramienta de Nordfab, Quick-Fit Visual, para diseñar instalaciones de conductos, disfrutará de la ventaja de crear rápidamente un diseño en 3D con conductos automáticamente dimensionados, lo que también incluye cálculos de pérdida de presión estática.

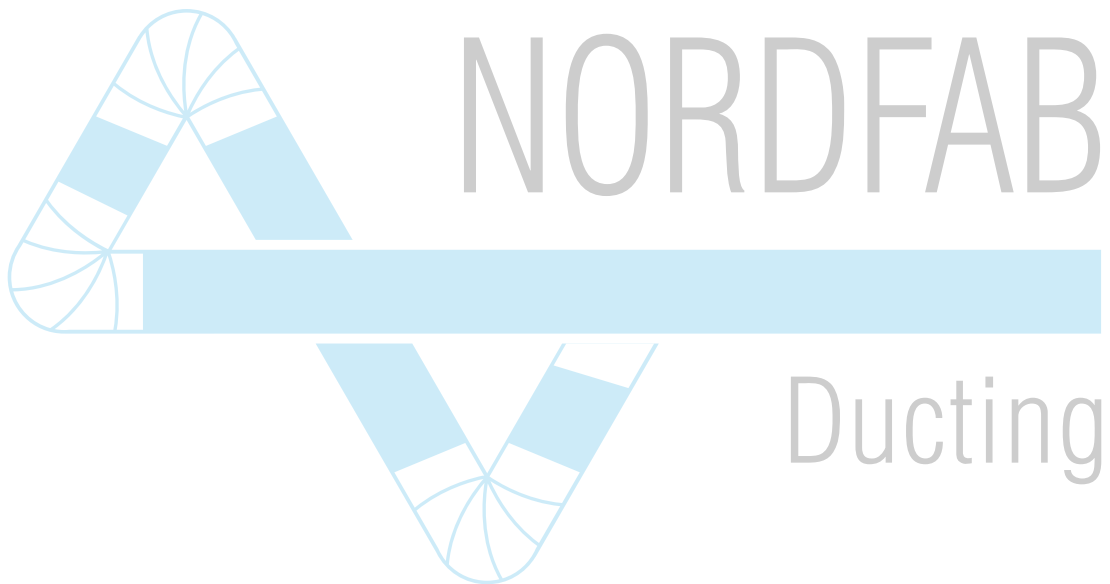
Pedidos fáciles de realizar

Puede obtener un presupuesto y un diseño casi al instante. Una vez realizado el pedido, recibirá un listado de materiales y un plan de instalación. Si es necesario, también puede obtener un archivo CAD que se puede importar en planos más completos de las instalaciones.



Los conductos se dimensionan automáticamente y se calculan las pérdidas de presión.

Póngase en contacto con su representante de Nordfab hoy mismo y solicite una demostración



Nordfab Europe

Industrivej 13
Assens 9550 Mariager, Danmark
+45 86 47 11 00
salesdk@nordfab.com



Nordfab UK

Limewood Approach Seacroft
Leeds, LS14 1NG
+44 1132 739 400
sales@nordfab.co.uk

www.nordfab.com